

県立広島病院 臨床評価指標

～全国自治体病院協議会の
指標を用いて～

Clinical Indicator

2018年度



*Hiroshima
Prefectural
Hospital*

県立広島病院 臨床評価指標

～ 全国自治体病院との比較 ～

【一般】

1	入院患者満足度	1
2	入院患者満足度(看護)	1
3	外来患者満足度	2
4	紹介率【一般】	2
5	逆紹介率【一般】	3
6	紹介率【地域医療支援病院】	-該当データなし-
7	逆紹介率【地域医療支援病院】	-該当データなし-
8	新入院患者紹介率	3
9	在宅復帰率	4
10	地域医療機関サポート率	4
11	地域分娩貢献率	5
12	地域救急貢献率	5
13	転倒・転落発生率	6
14	褥瘡推定発生率	6
15	手術開始前1時間以内の予防的抗菌薬投与率	7
16	肺血栓塞栓症の予防対策実施率	7
17	クリニカルパス使用率(患者数)	8
18	クリニカルパス使用率(日数)	8
19	脳卒中連携パスの使用率	9
20	大腿骨地域連携パスの使用率	9
21	精神科病院入院からの身体疾患受入れ頻度	10
22	院内他科からの精神科診察依頼頻度	10
23	脳梗塞入院1週間以内のリハビリテーション強度	11
24	脳梗塞ADL改善度	11
25	誤嚥性肺炎の摂食指導実施率	12
26	誤嚥性肺炎再入院率	12
27	急性心筋梗塞バイアスピリン処方率	13
28	急性心筋梗塞急性期PCI実施率	13
29	急性心筋梗塞急性期PCI実施患者死亡率	14
30	慢性心不全ACE阻害薬またはARB処方率	14
31	乳がん患者の乳房温存率	15
32	糖尿病入院栄養指導実施率	15
33	脳梗塞急性期t-PA治療施行率	16
34	急性心筋梗塞PCI doortoballoon 90分施行率	16
35	胃癌低侵襲手術率(内視鏡)	17
36	胃癌低侵襲手術率(腹腔鏡)	17
37	がん患者サポート率	18
38	迅速細胞診実施率(胃癌)	18
39	放射線専門医診断寄与率	19

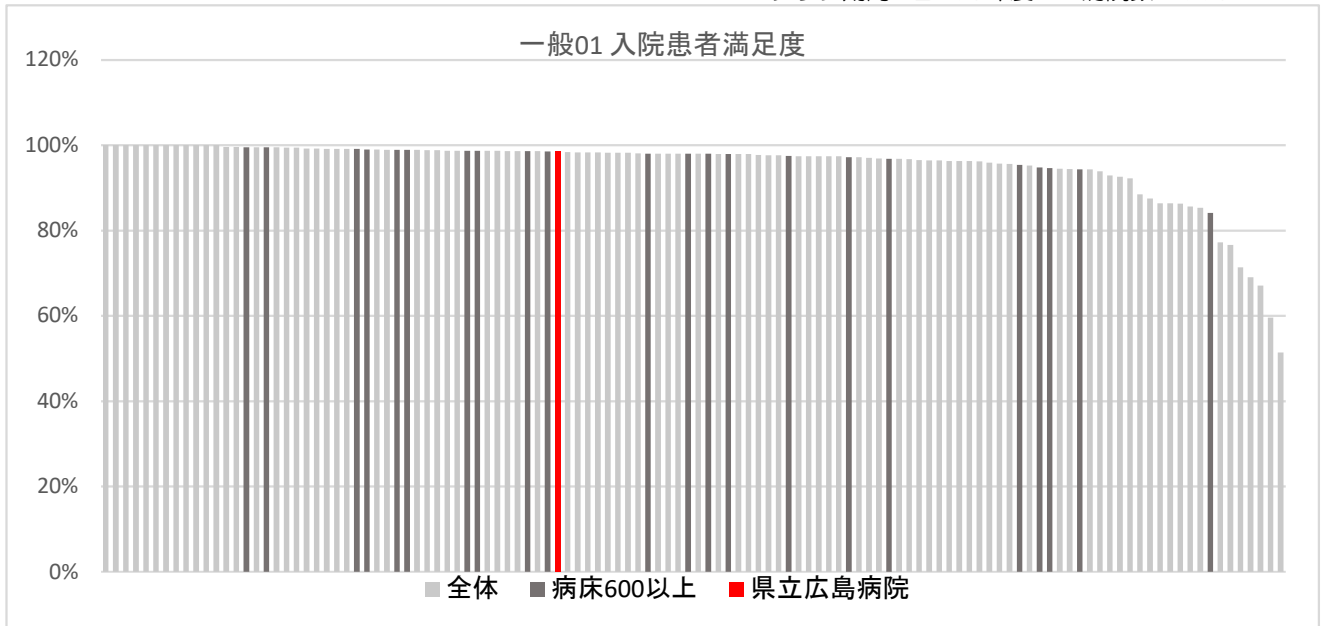
1 入院患者満足度

期 間	当 院	全国平均	全国中央値 (%)
2018年度	98.5	95.2	98.0

分子 満足のいく治療を受けたと回答した入院患者数

分母 患者満足度の有効回答数（入院）

グラフ期間：2018年度 病院数：118



2 入院患者満足度(看護)

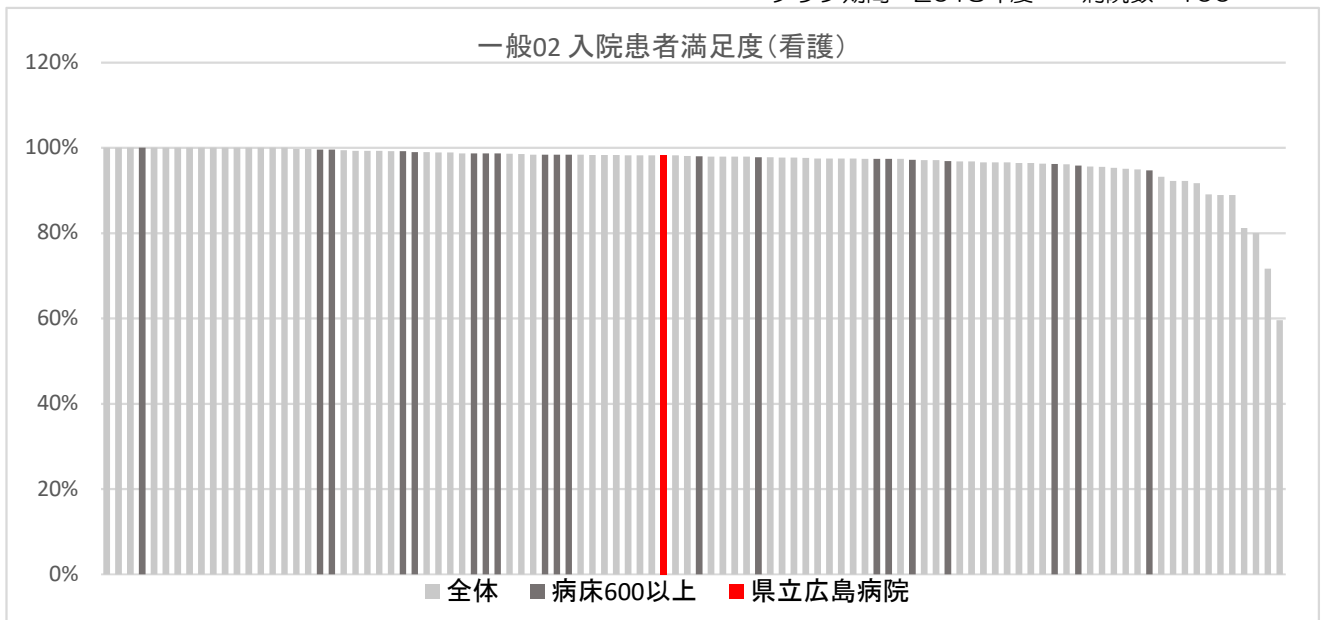
期 間	当 院	全国平均	全国中央値 (%)
2018年度	98.2	96.6	98.1

分子 満足のいく看護を受けたと回答した入院患者数

分母 患者満足度の有効回答数（入院）

※2016年度より集計開始

グラフ期間：2018年度 病院数：100



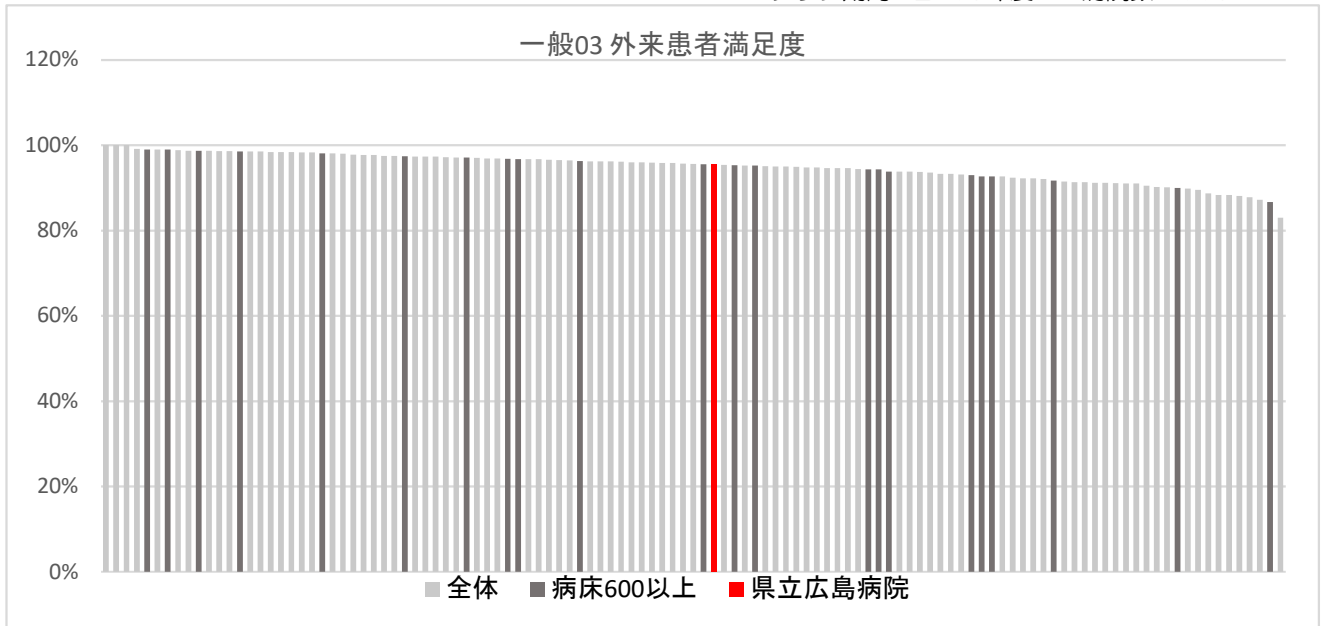
3 外来患者満足度

期 間	当 院	全国平均	全国中央値 (%)
2018年度	95.5	94.9	95.6

分子 満足のいく治療を受けたと回答した外来患者数

分母 患者満足度の有効回答数（外来）

グラフ期間：2018年度 病院数：115



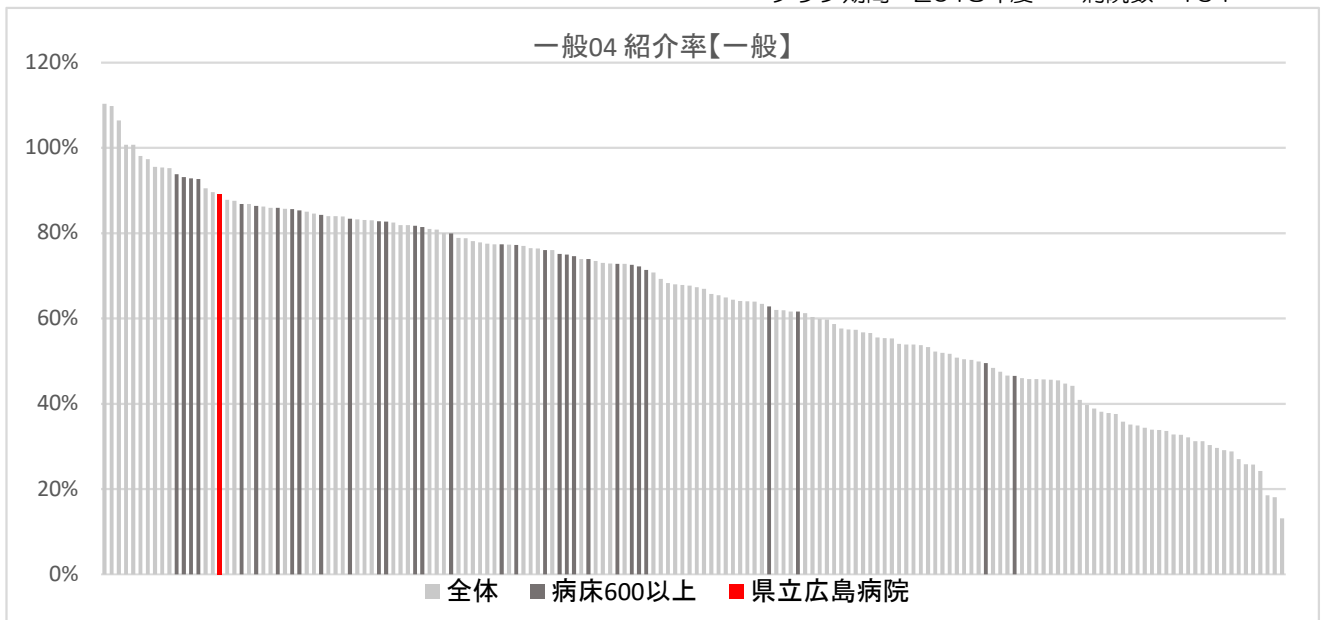
4 紹介率【一般】

期 間	当 院	全国平均	全国中央値 (%)
2018年度	89.2	64.8	67.5

分子 紹介初診患者数+初診救急患者数

分母 初診患者数

グラフ期間：2018年度 病院数：164



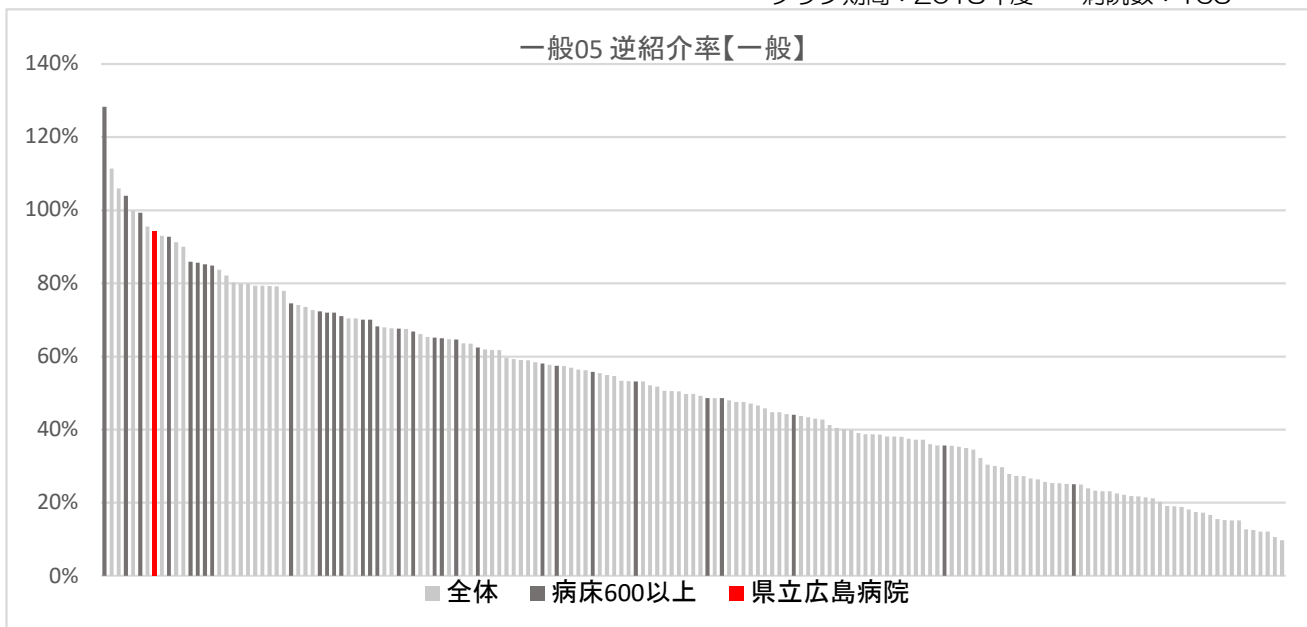
5 逆紹介率【一般】

期 間	当 院	全国平均	全国中央値 (%)
2018年度	94.3	50.9	49.7

分子 逆紹介患者数

分母 初診患者数

グラフ期間：2018年度 病院数：165



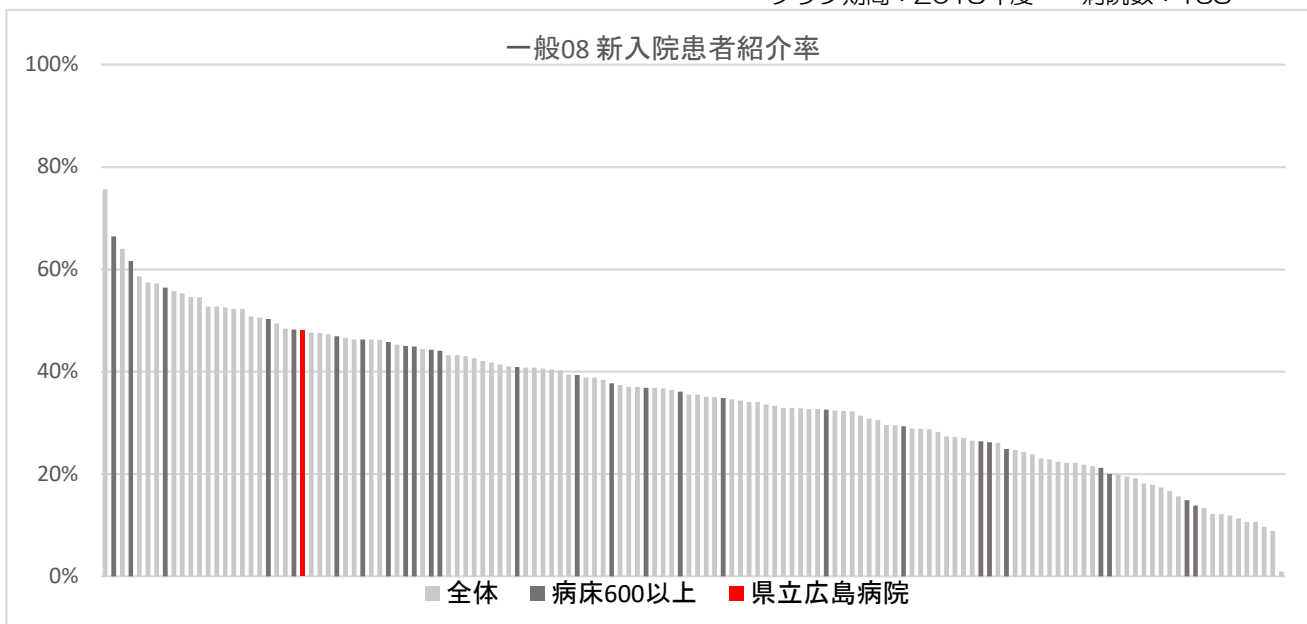
8 新入院患者紹介率

期 間	当 院	全国平均	全国中央値 (%)
2018年度	48.0	35.5	35.5

分子 新入院患者中の紹介患者数（紹介は入院前90日以内）

分母 新入院患者数

グラフ期間：2018年度 病院数：138



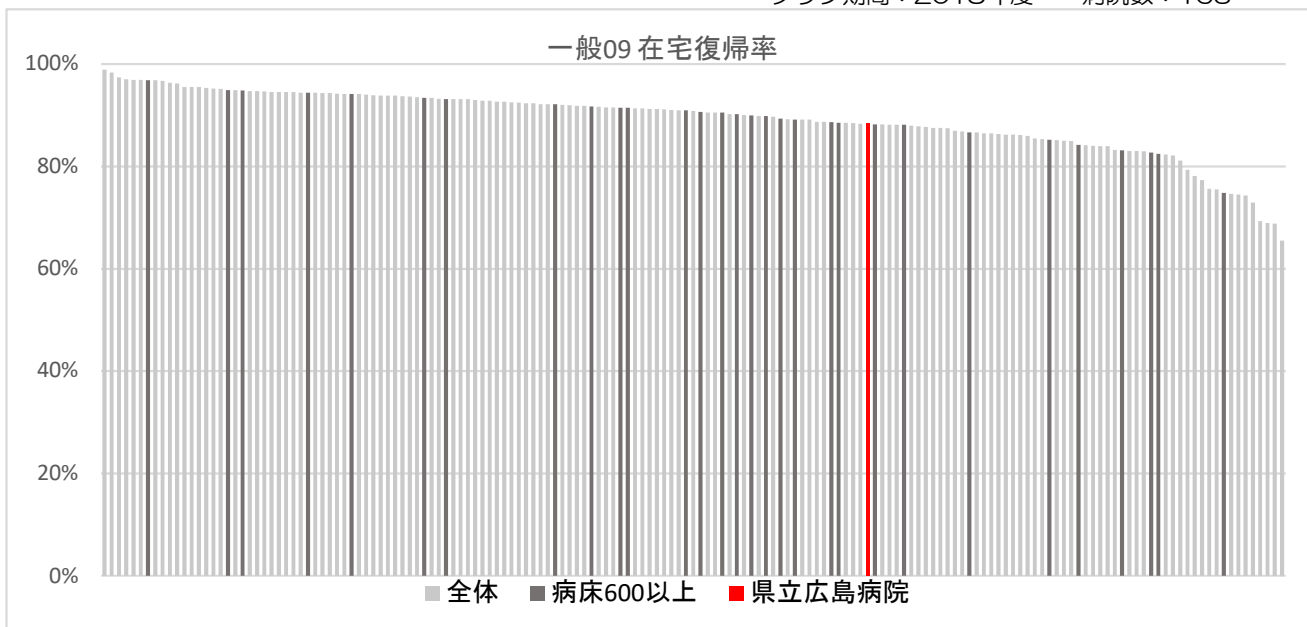
9 在宅復帰率

期 間	当 院	全国平均	全国中央値 (%)
2018年度	88.3	89.2	90.8

分子 退院先が自宅等の患者数

分母 生存退院患者数

グラフ期間：2018年度 病院数：163



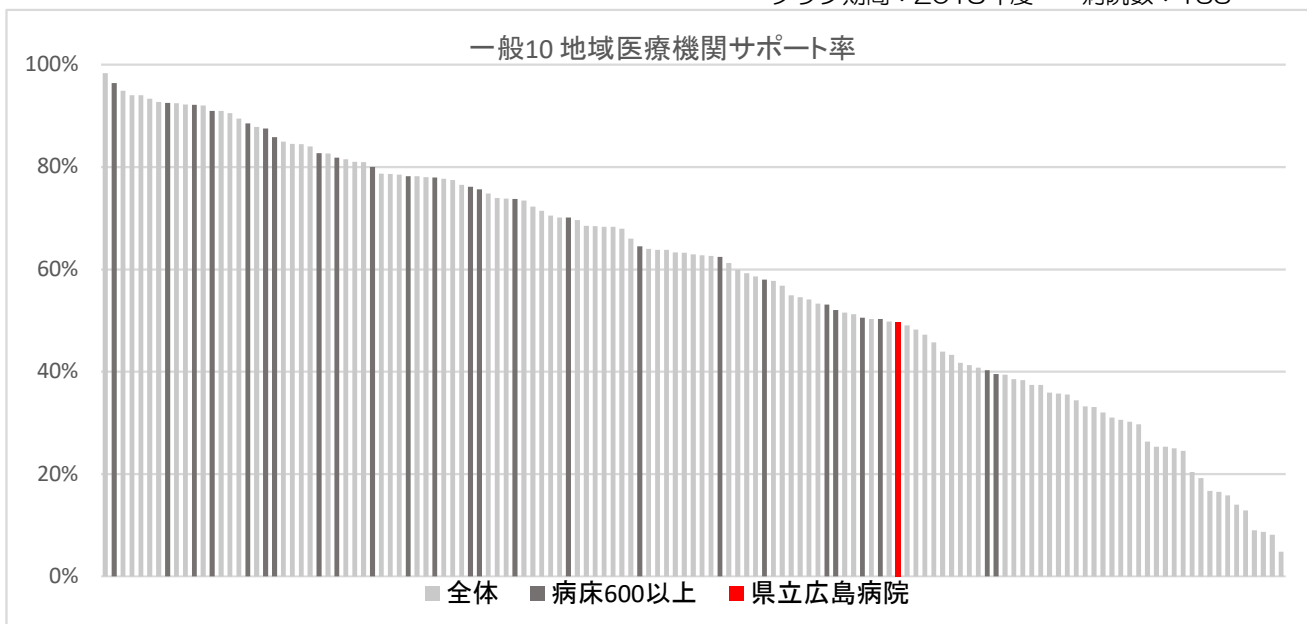
10 地域医療機関サポート率

期 間	当 院	全国平均	全国中央値 (%)
2018年度	49.7	59.4	62.9

分子 二次医療圏内で紹介を受けた医科医療機関数

分母 二次医療圏内医科医療機関数

グラフ期間：2018年度 病院数：133



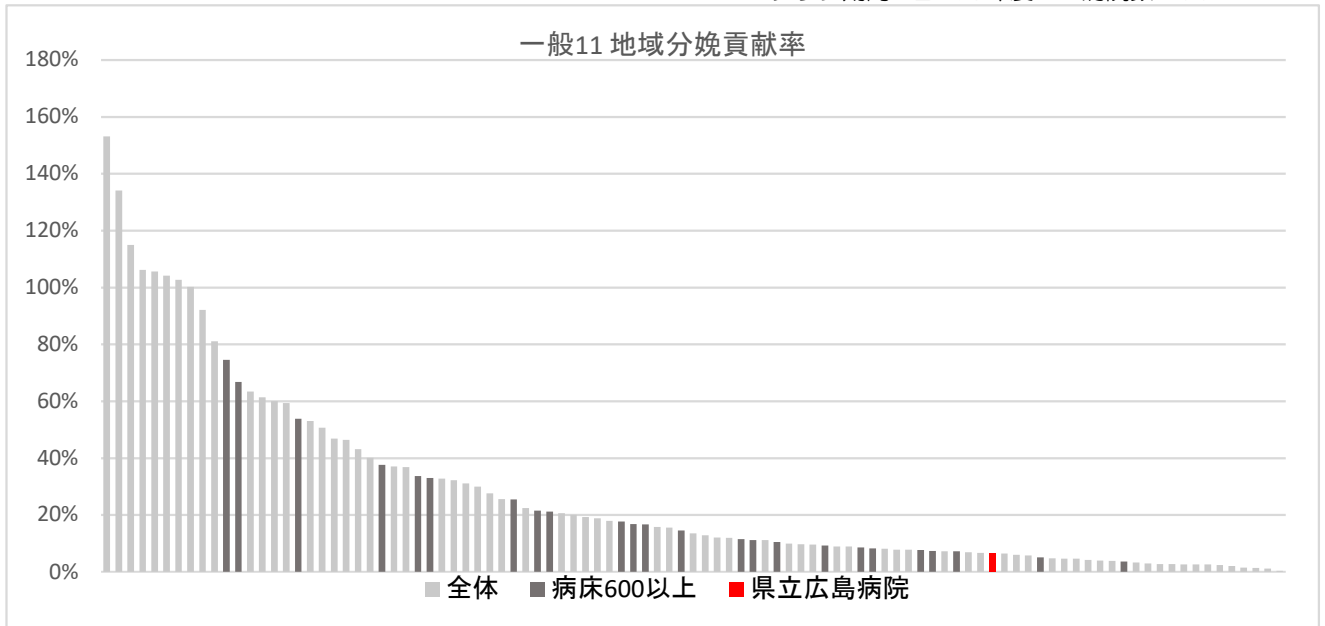
11 地域分娩貢献率

期 間	当 院	全国平均	全国中央値	(%)
2018年度	6.5	28.0	13.5	

分子 院内出生数

分母 二次医療圏出生数（住民登録がなされているうち生年月日が調査期間のもの）

グラフ期間：2018年度 病院数：99



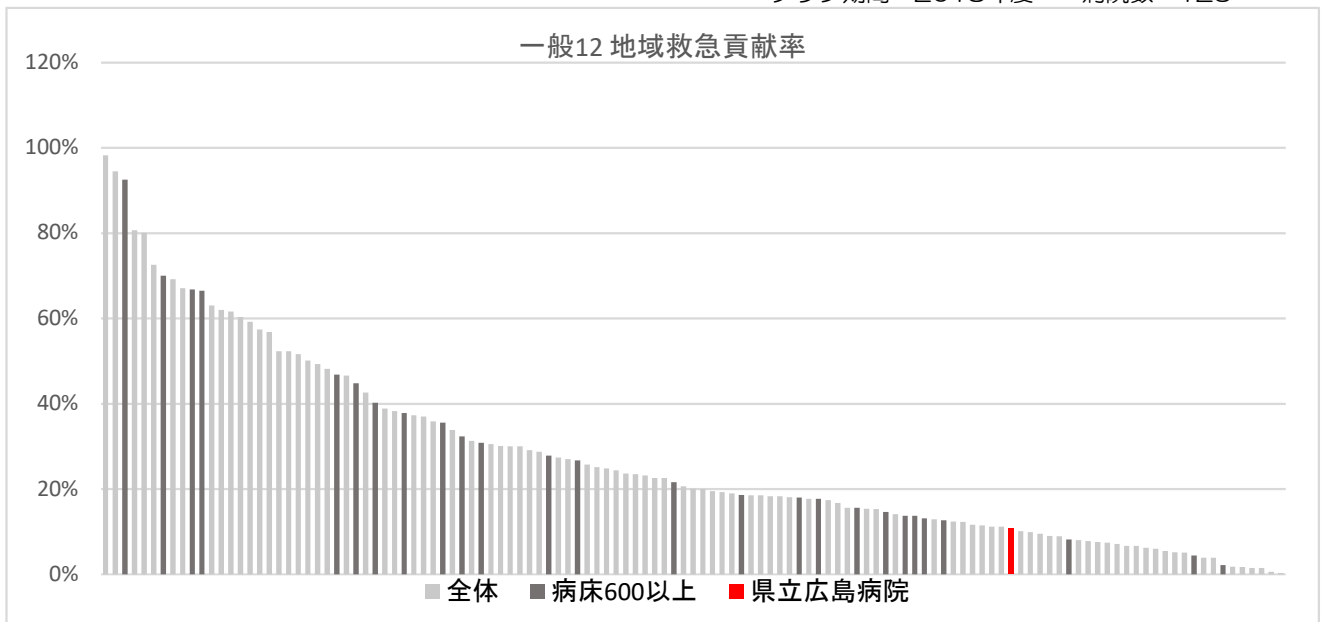
12 地域救急貢献率

期 間	当 院	全国平均	全国中央値	(%)
2018年度	10.7	27.9	20.1	

分子 救急車来院患者数

分母 二次医療圏内救急車搬送人数

グラフ期間：2018年度 病院数：123



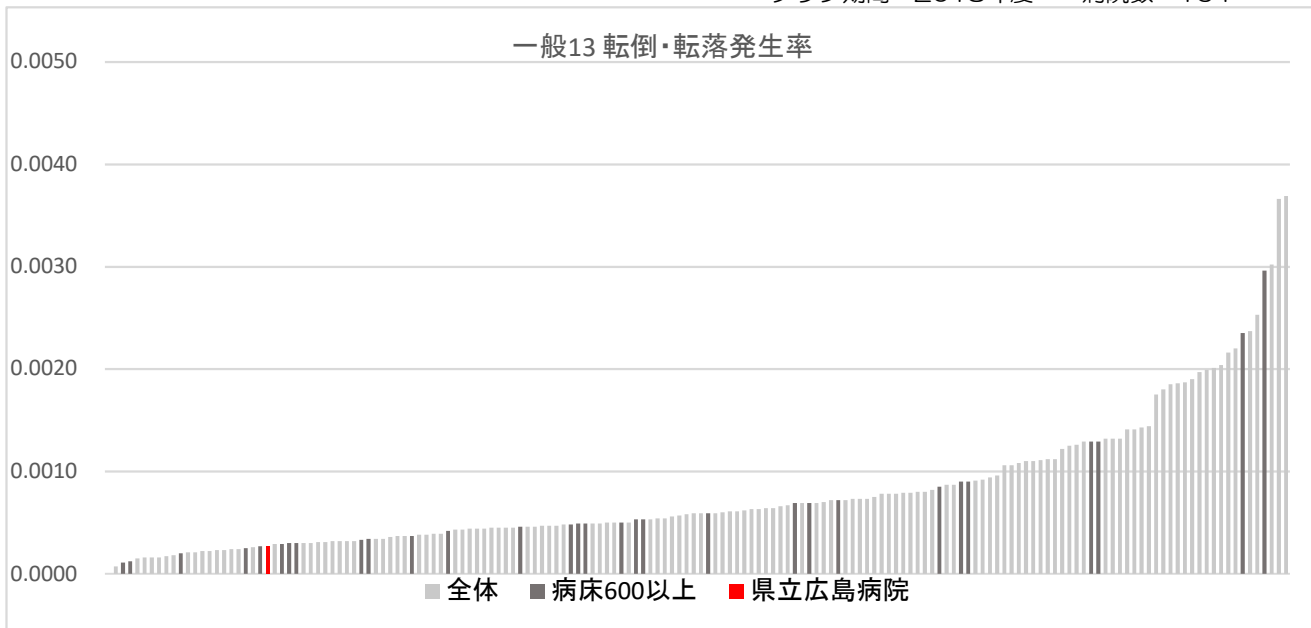
13 転倒・転落発生率

期 間	当 院	全国平均	全国中央値 (率)
2018年度	0.0	0.0	0.0

分子 入院患者転倒・転落レベル2以上該当件数

分母 入院延べ日数

グラフ期間：2018年度 病院数：164



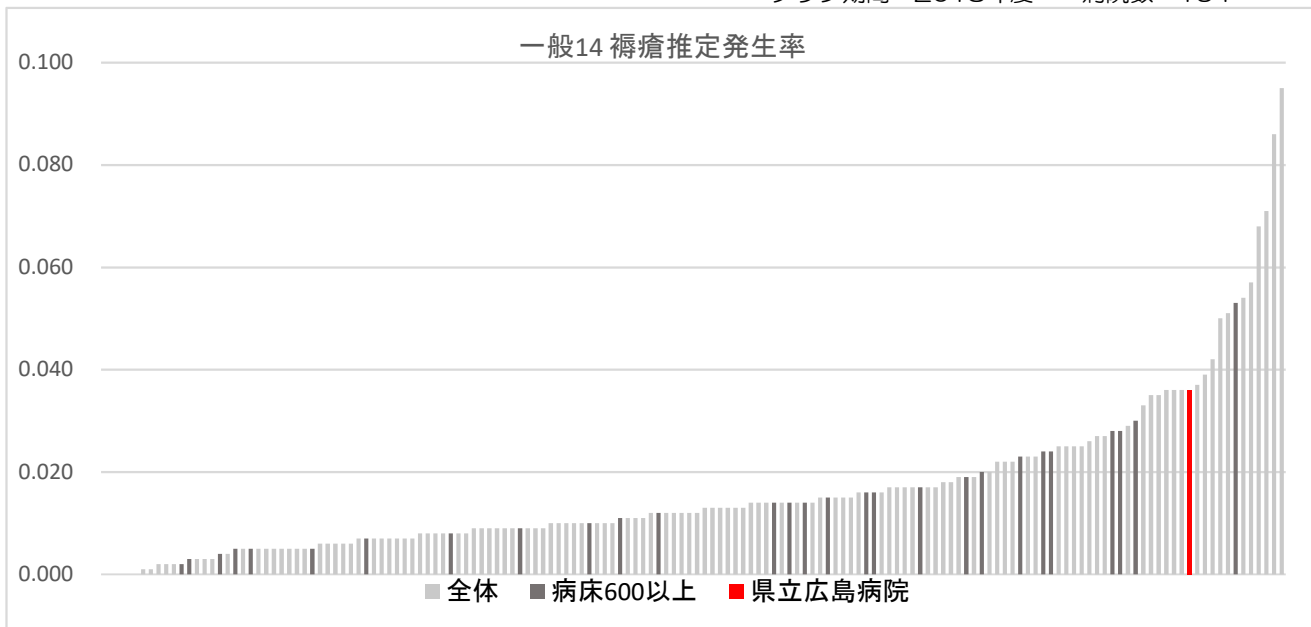
14 褥瘡推定発生率

期 間	当 院	全国平均	全国中央値 (率)
2018年度	0.0	0.0	0.0

分子 入院時に褥瘡なく調査日に褥瘡を保有する患者数+入院時に褥瘡あり他部位に新規褥瘡発生の患者数

分母 調査日の施設在院数

グラフ期間：2018年度 病院数：154



15 手術開始前1時間以内の予防的抗菌薬投与率

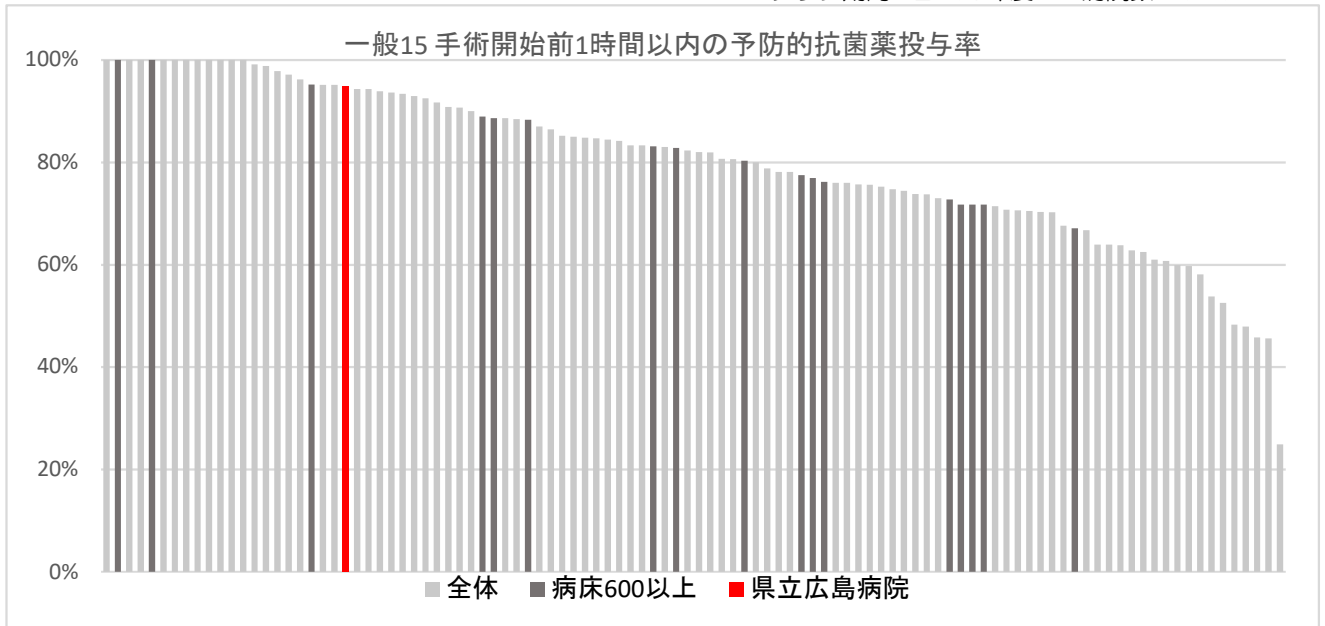
期 間	当 院	全国平均	全国中央値 (%)
2018年度	94.80000	80.30000	82.10000

分子 手術のうち、手術開始前1時間以内に予防的抗菌薬が投与開始された手術件数

分母 手術室で行った手術件数

※2016年度より集計開始

グラフ期間：2018年度 病院数：104



16 肺血栓塞栓症の予防対策実施率

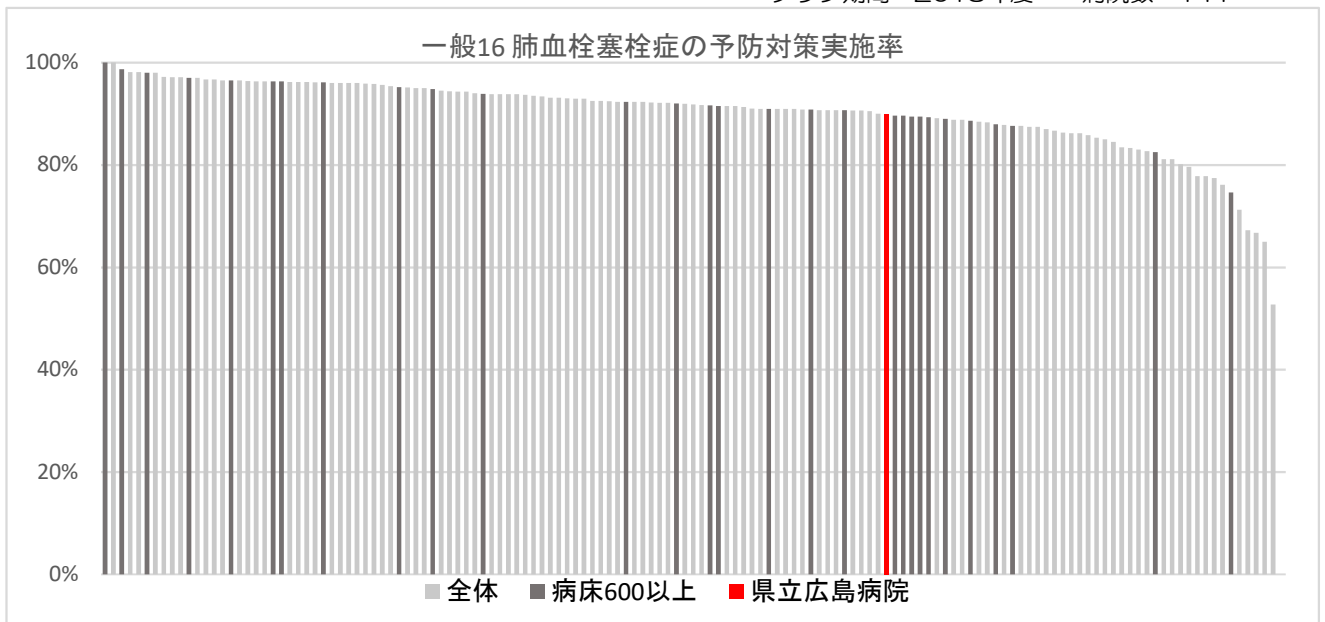
期 間	当 院	全国平均	全国中央値 (%)
2018年度	90.000	89.700	91.800

分子 分母のうち、肺血栓塞栓症の予防対策が実施された退院患者数

分母 肺血栓塞栓症発症リスクレベル「中」以上の手術を実施した退院患者数

※2016年度よりDPCデータを集計

グラフ期間：2018年度 病院数：141



17 クリニカルパス使用率(患者数)

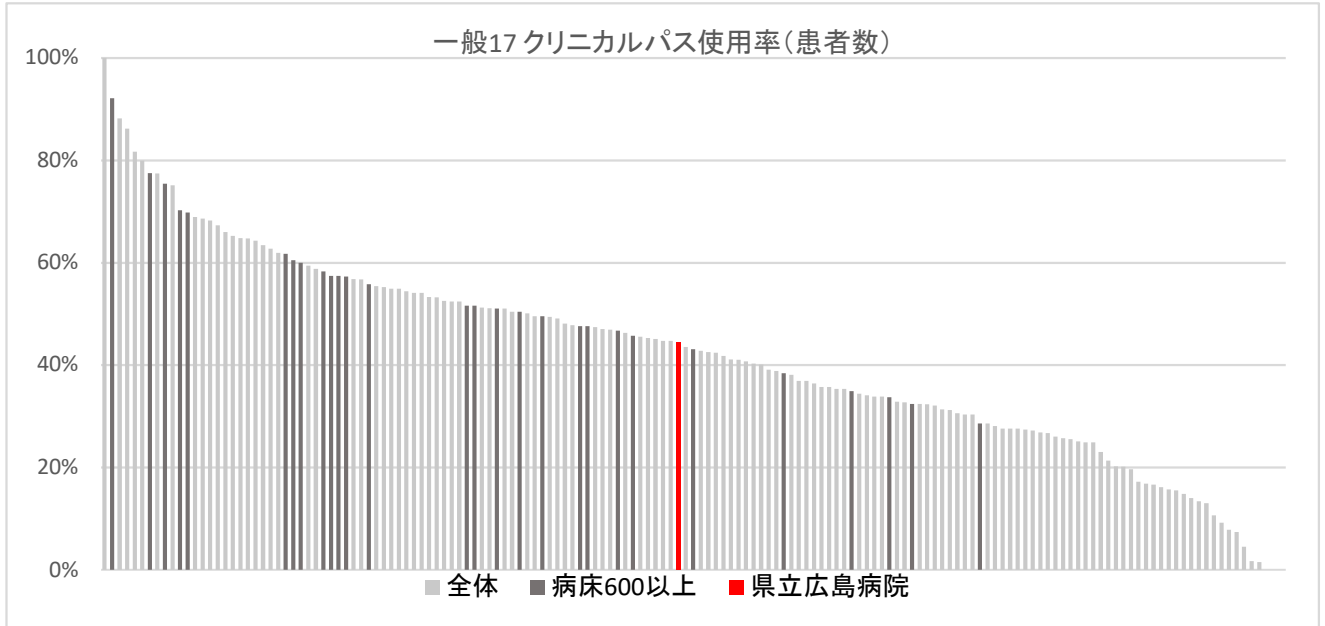
期 間	当 院	全国平均	全国中央値 (%)
2018年度	44.5	42.4	43.1

分子 パス新規適用患者数

分母 新入院患者数

※2016年度より計算方法変更

グラフ期間：2018年度 病院数：157



18 クリニカルパス使用率(日数)

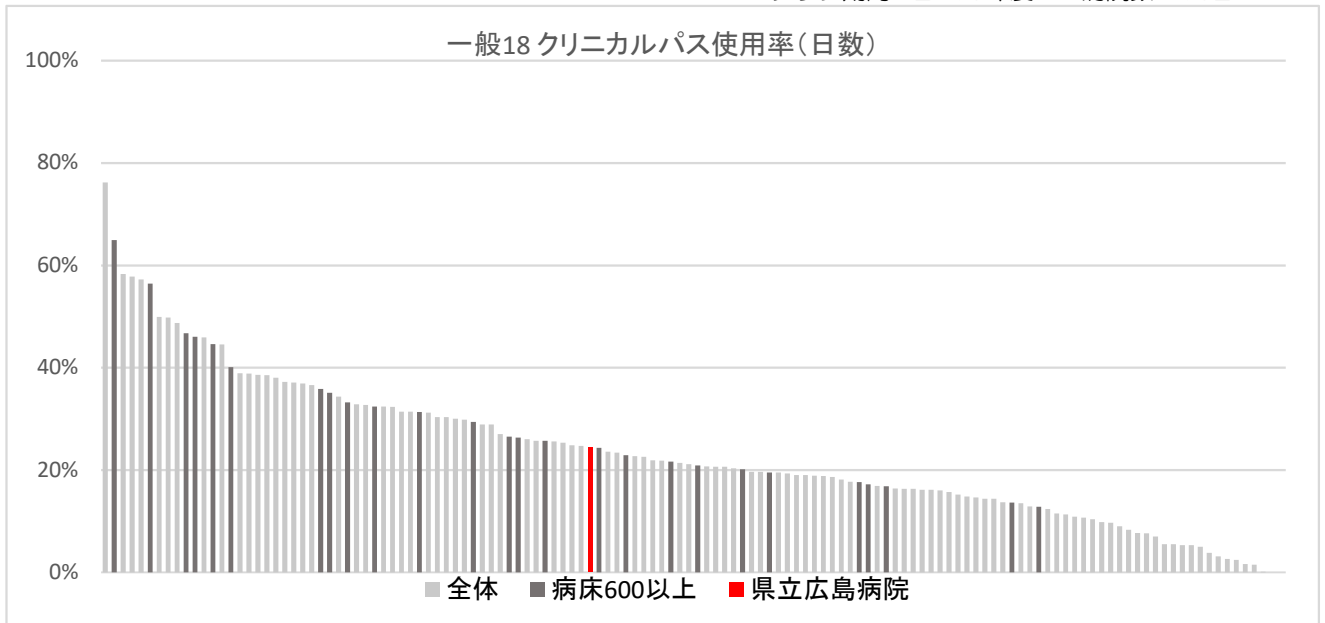
期 間	当 院	全国平均	全国中央値 (%)
2018年度	24.4	23.7	21.0

分子 パス適用日数合計

分母 入院延べ日数

※2016年度より計算方法変更

グラフ期間：2018年度 病院数：132



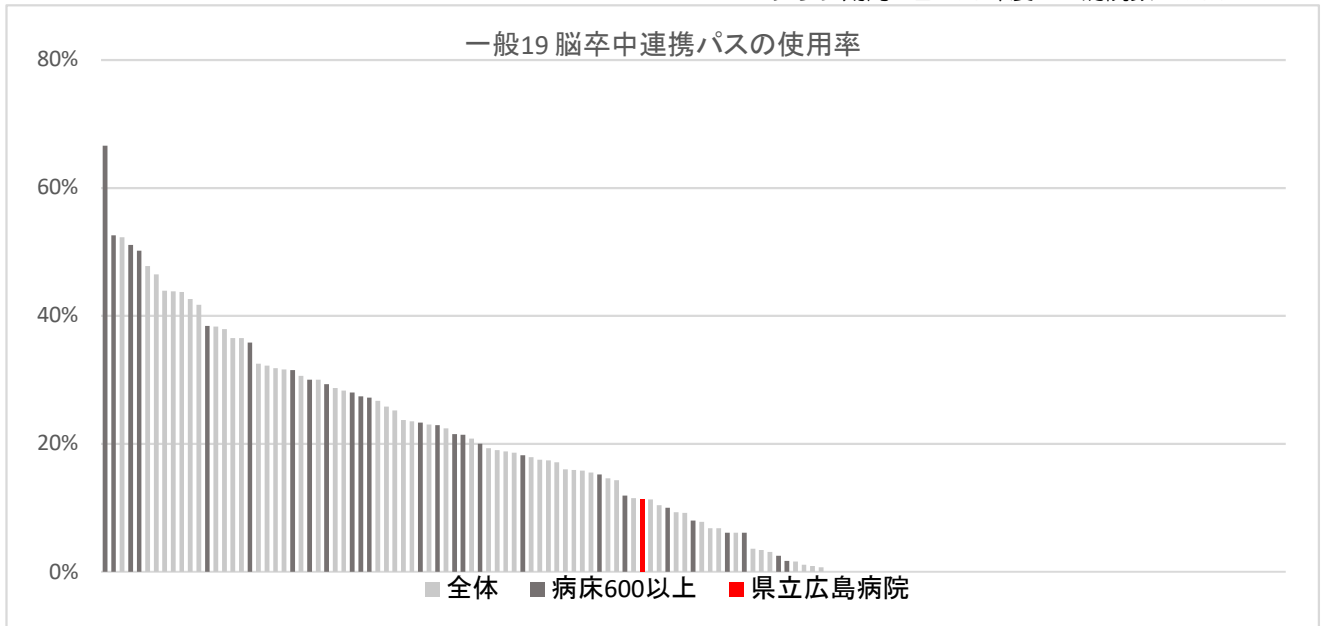
19 脳卒中連携パスの使用率

期 間	当 院	全国平均	全国中央値 (%)
2018年度	11.4	14.0	8.0

分子 急性脳梗塞生存退院患者のうち、脳卒中パスで地域連携診療計画加算を算定した患者数

分母 急性脳梗塞患者の生存退院患者数

※2016年度よりDPCデータを集計開始
 グラフ期間：2018年度 病院数：139



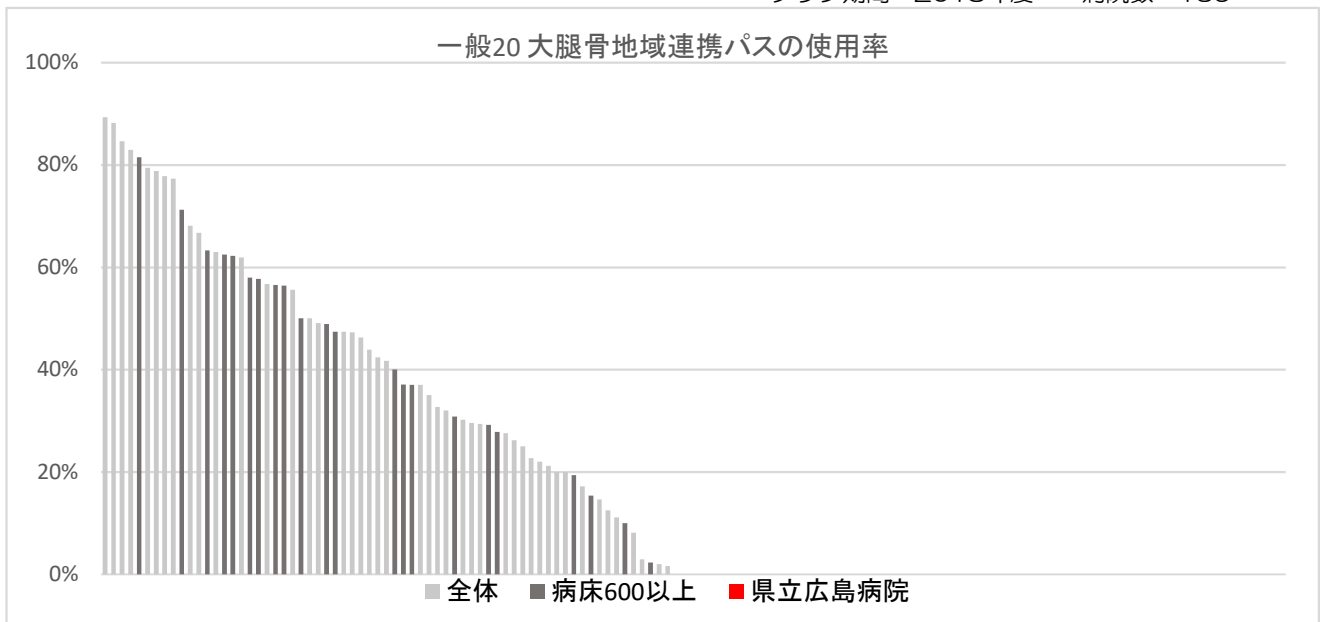
20 大腿骨地域連携パスの使用率

期 間	当 院	全国平均	全国中央値 (%)
2018年度	0.0	20.5	0.0

分子 大腿骨頸部骨折「地域連携診療計画管理料」症例数

分母 大腿骨頸部骨折【大腿骨頸部骨折骨接合術、大腿骨頸部骨折人工骨頭置換術等を実施】退院症例数

※2016年度よりDPCデータを集計
 グラフ期間：2018年度 病院数：139



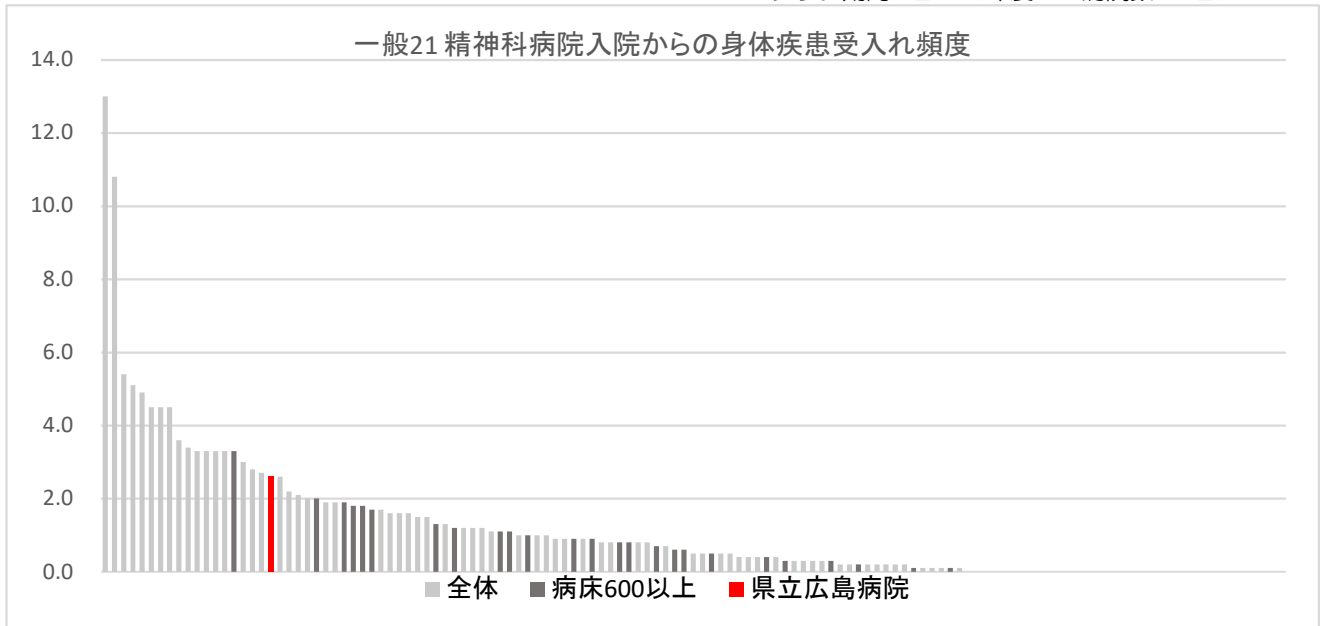
21 精神科病院入院からの身体疾患受入れ頻度

期 間	当 院	全国平均	全国中央値 (頻度)
2018年度	2.6	1.2	0.5

分子 精神科病院入院からの身体疾患受入患者数

分母 病床100床あたり

グラフ期間：2018年度 病院数：129



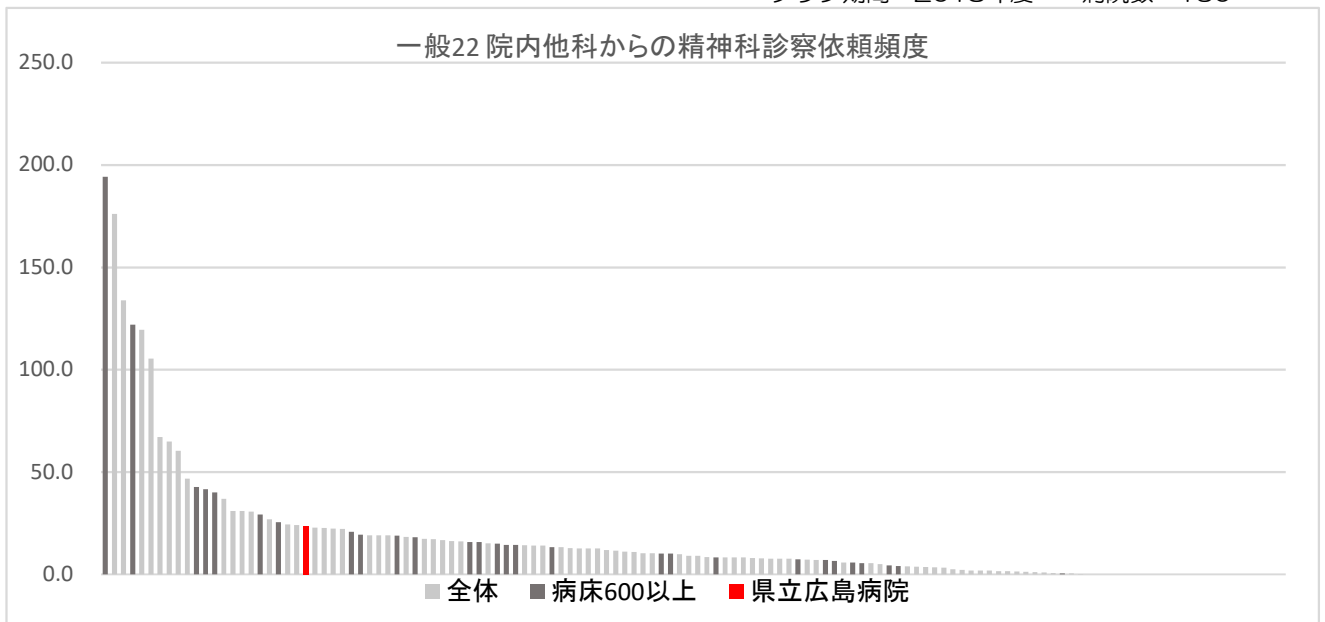
22 院内他科からの精神科診察依頼頻度

期 間	当 院	全国平均	全国中央値 (頻度)
2018年度	23.4	18.0	9.1

分子 院内他科入院中患者の精神科診察依頼件数

分母 病床100床あたり

グラフ期間：2018年度 病院数：130



23 脳梗塞入院1週間以内のリハビリテーション強度

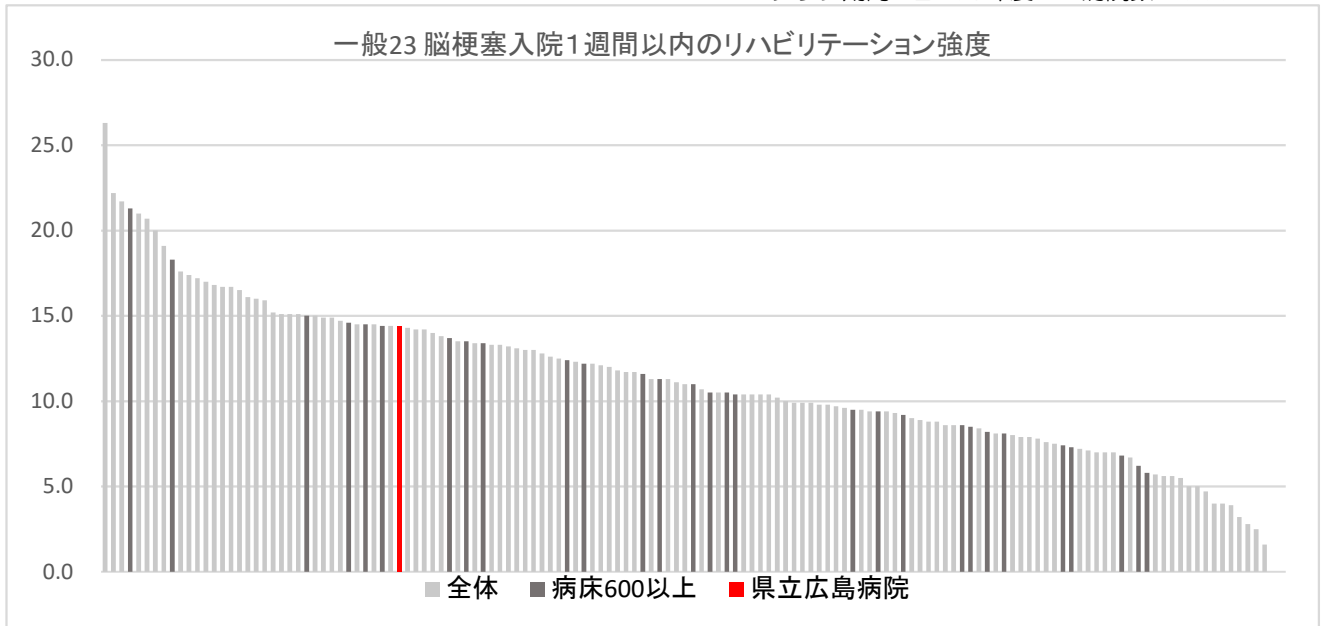
期 間	当 院	全国平均	全国中央値 (強度)
2018年度	14.4	11.2	11.0

分子 分母患者の入院7日目までのリハビリテーション施行単位合計

分母 一週間以上入院し退院した急性期脳梗塞症例数

※2016年度よりDPCデータを集計

グラフ期間：2018年度 病院数：141



24 脳梗塞ADL改善度

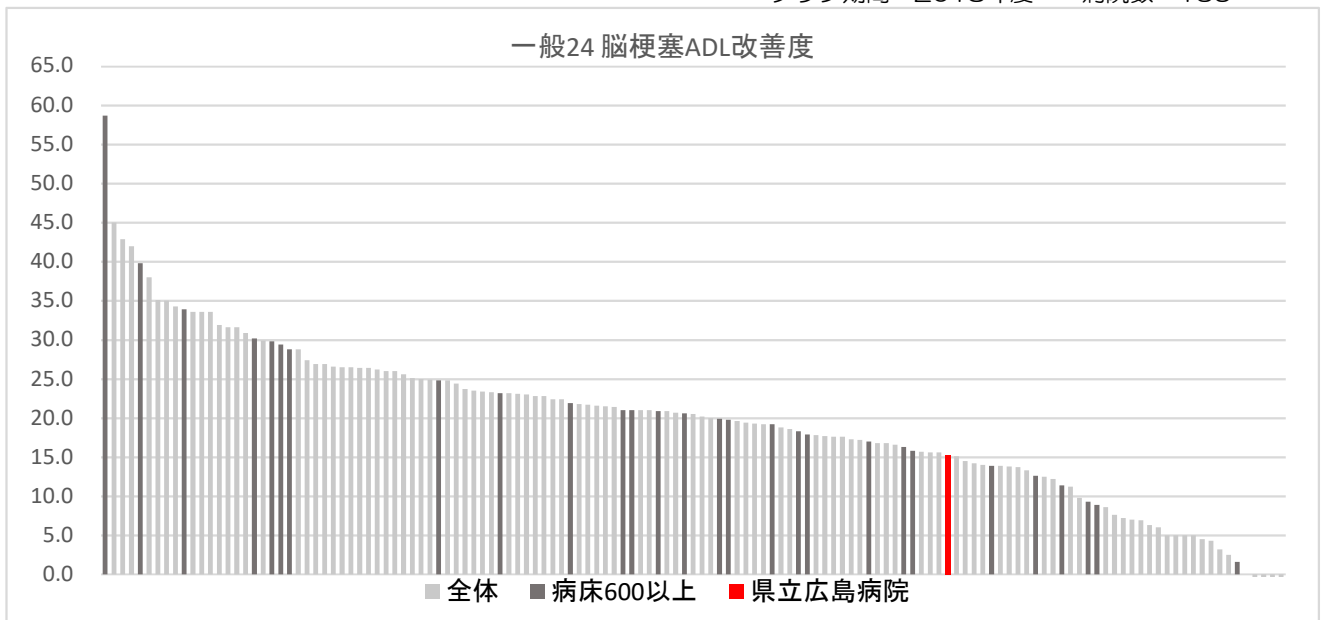
期 間	当 院	全国平均	全国中央値 (点)
2018年度	15.3	19.7	20.5

分子 急性脳梗塞生存退院患者の退院時BI合計点数－入院時BI合計点数

分母 急性脳梗塞の生存退院患者数

※2016年度よりDPCデータを集計開始

グラフ期間：2018年度 病院数：135



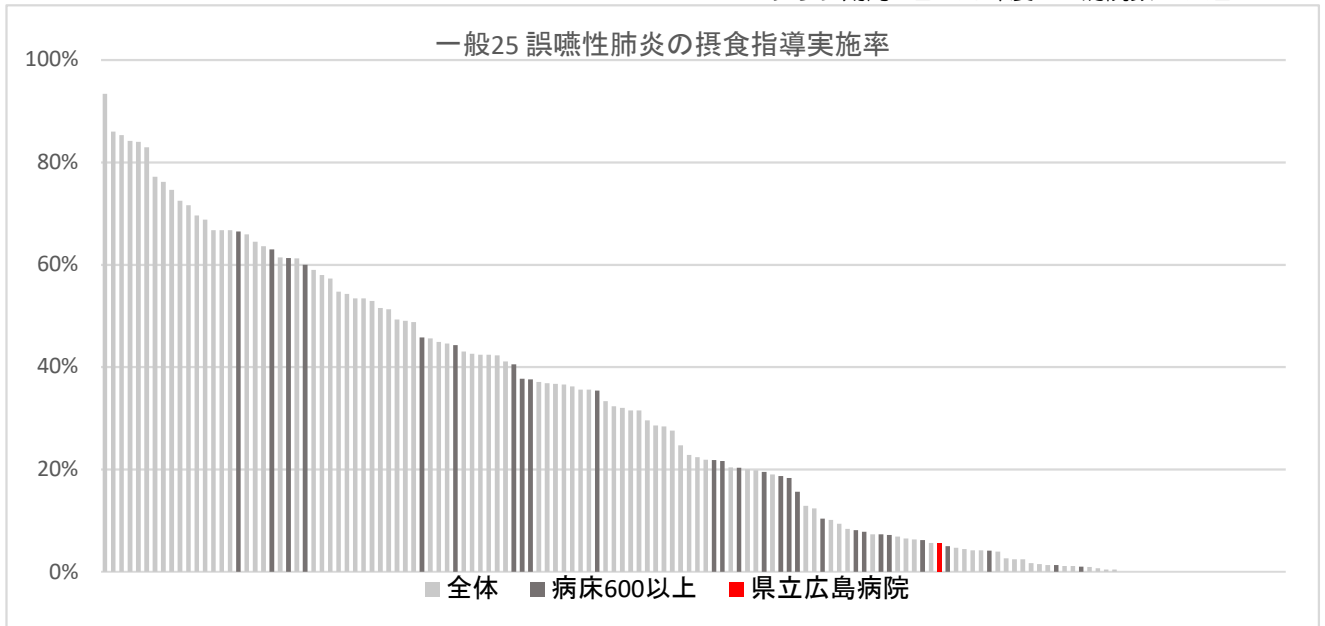
25 誤嚥性肺炎の摂食指導実施率

期 間	当 院	全国平均	全国中央値 (%)
2018年度	5.6	29.2	22.6

分子 誤嚥性肺炎退院患者のうち、摂食機能療法が実施された患者数

分母 誤嚥性肺炎の退院患者数

※2016年度よりDPCデータを集計開始
 グラフ期間：2018年度 病院数：142



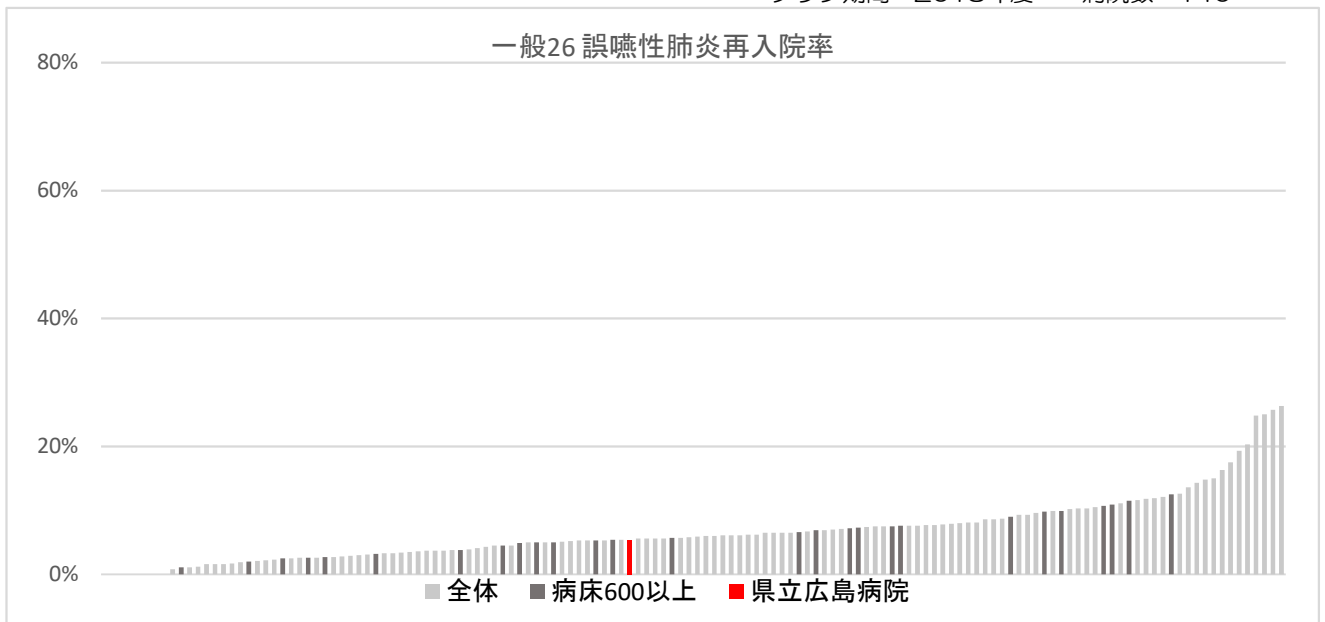
26 誤嚥性肺炎再入院率

期 間	当 院	全国平均	全国中央値 (%)
2018年度	5.4	6.8	5.8

分子 前期の誤嚥性肺炎退院患者のうち、4週間以内に呼吸器疾患（MDC04）で自院に再入院した患者数

分母 前期の誤嚥性肺炎の退院患者数

※2016年度よりDPCデータを集計開始
 グラフ期間：2018年度 病院数：140



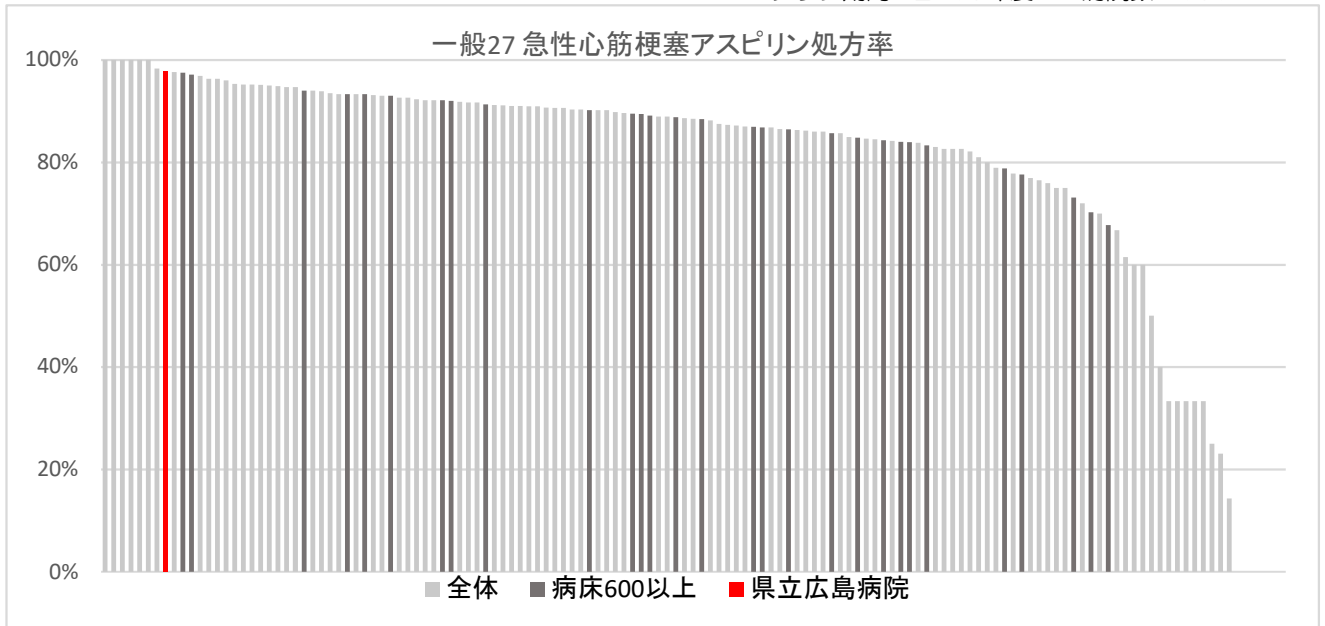
27 急性心筋梗塞バイアスピリン処方率

期 間	当 院	全国平均	全国中央値 (%)
2018年度	97.8	79.8	88.5

分子 急性心筋梗塞退院患者のうち、入院2日以内にバイアスピリンの処方された患者数

分母 急性心筋梗塞の退院患者数

※2016年度よりDPCデータを集計開始
 グラフ期間：2018年度 病院数：137



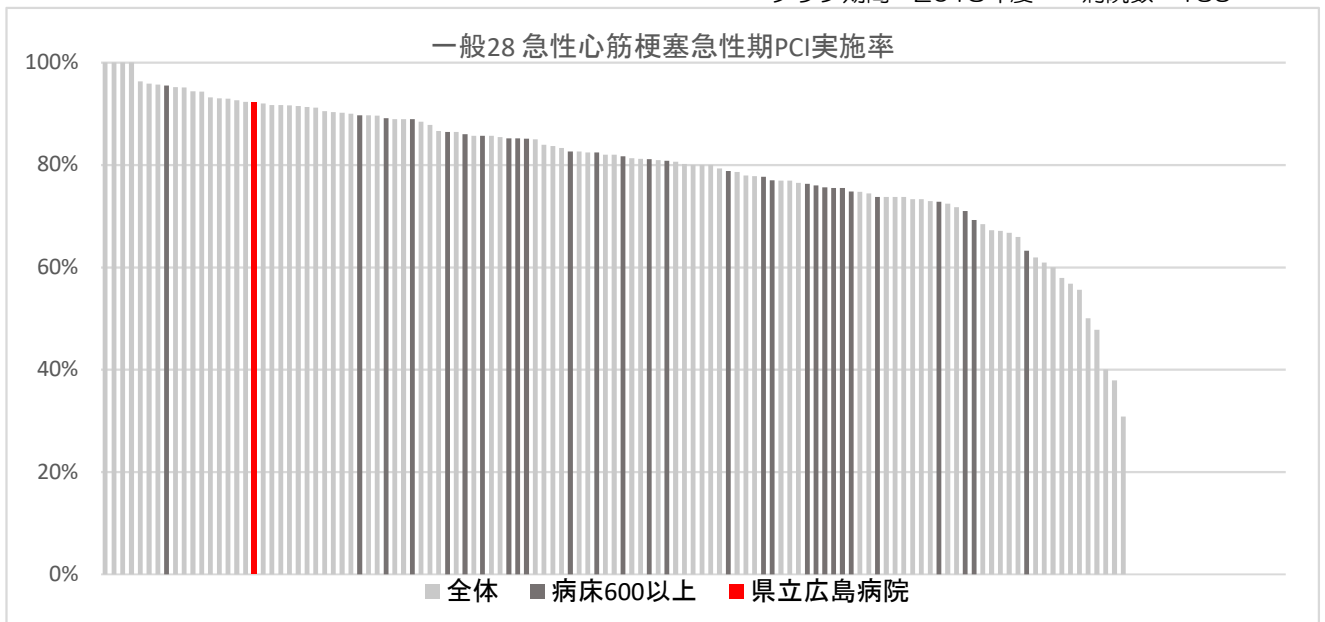
28 急性心筋梗塞急性期PCI実施率

期 間	当 院	全国平均	全国中央値 (%)
2018年度	92.2	69.6	80.0

分子 急性心筋梗塞退院患者のうち、急性期PCIが施行された患者数

分母 急性心筋梗塞の退院患者数

※2016年度よりDPCデータを集計開始
 グラフ期間：2018年度 病院数：135



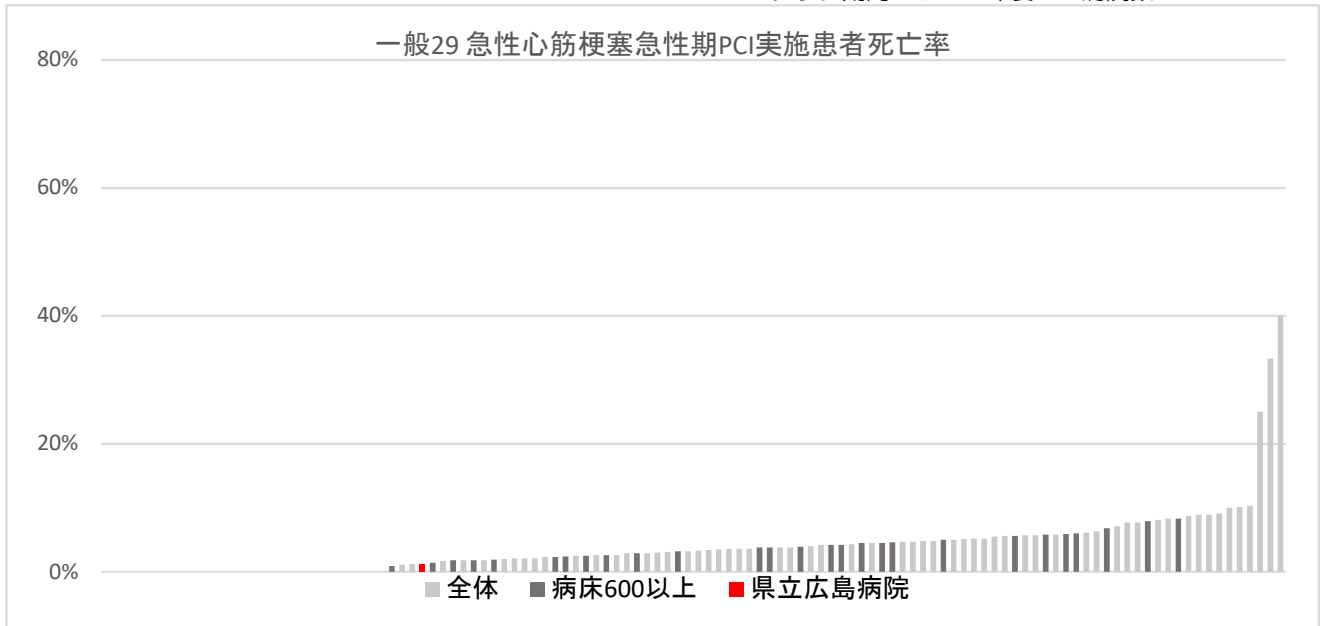
29 急性心筋梗塞急性期PCI実施患者死亡率

期 間	当 院	全国平均	全国中央値 (%)
2018年度	1.2	4.1	3.3

分子 急性期PCIが施行された急性心筋梗塞患者のうち、14日以内に死亡した患者数

分母 急性心筋梗塞退院患者のうち、急性期PCIが施行された患者数

※2016年度よりDPCデータを集計開始
 グラフ期間：2018年度 病院数：116



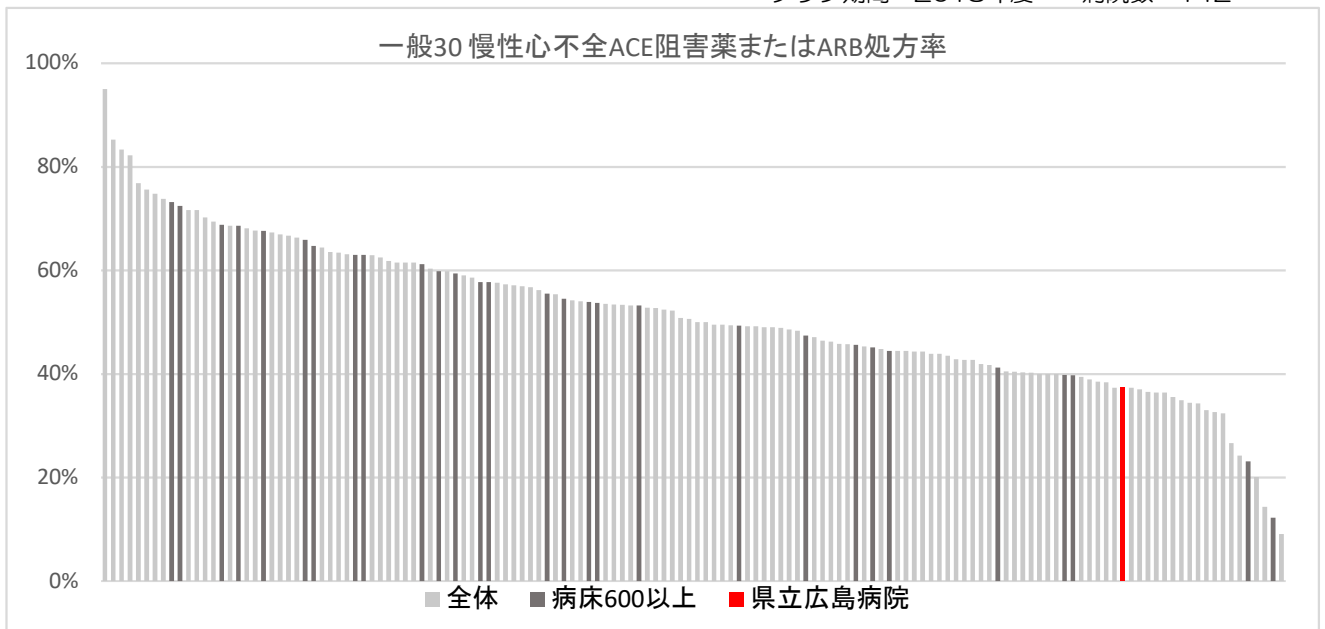
30 慢性心不全ACE阻害薬またはARB処方率

期 間	当 院	全国平均	全国中央値 (%)
2018年度	37.3	51.5	50.3

分子 慢性心不全退院患者のうち、ACE阻害剤またはARBの処方された患者数

分母 慢性心不全の退院患者数

※2016年度よりDPCデータを集計開始
 グラフ期間：2018年度 病院数：142



31 乳がん患者の乳房温存率

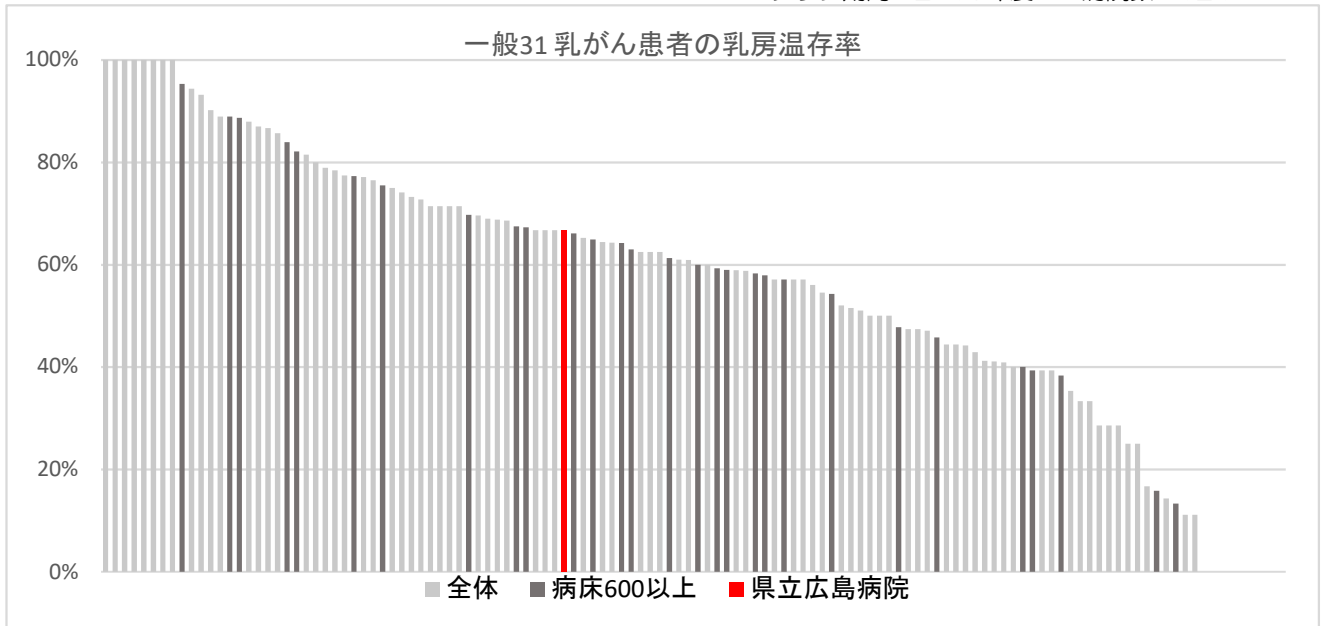
期 間	当 院	全国平均	全国中央値 (%)
2018年度	66.7	57.0	60.4

分子 分母のうち乳房温存手術実施件数

分母 乳癌（臨床分類分類ステージⅠ）の手術実施件数

※2016年度よりDPCデータを集計

グラフ期間：2018年度 病院数：124



32 糖尿病入院栄養指導実施率

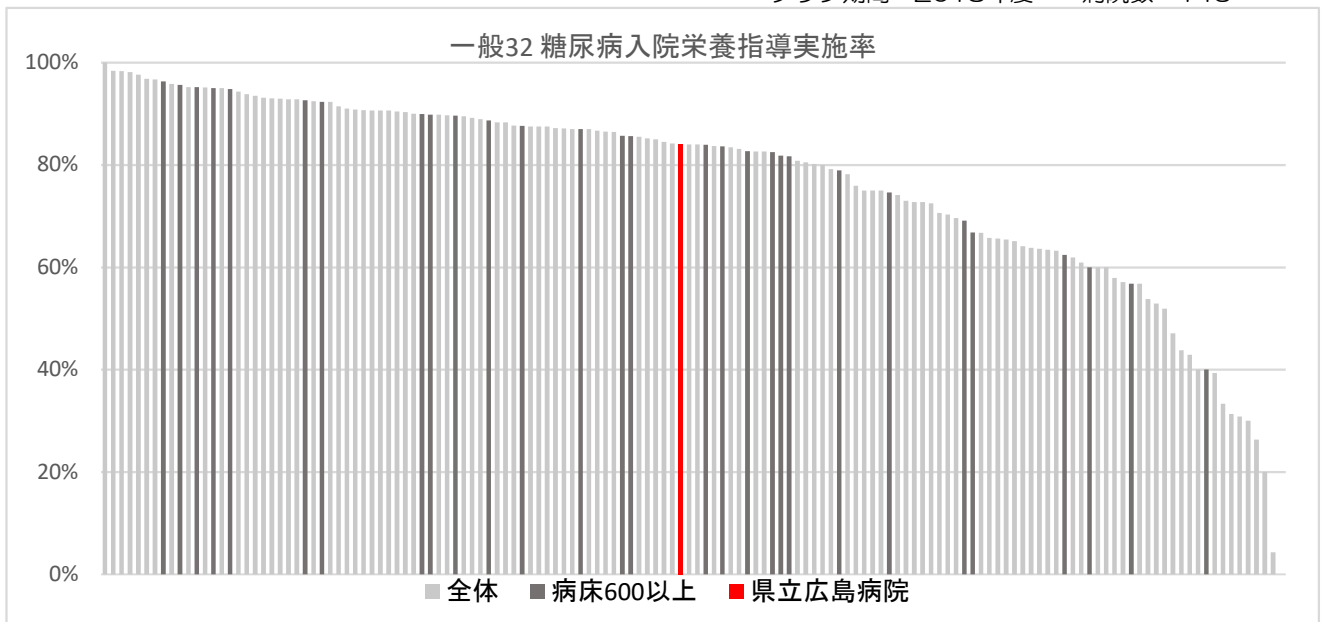
期 間	当 院	全国平均	全国中央値 (%)
2018年度	84.1	76.3	84.0

分子 2型糖尿病（ケトアシドーシスを除く）退院患者のうち、栄養指導が実施された患者数

分母 2型糖尿病（ケトアシドーシスを除く）の退院患者数

※2016年度よりDPCデータを集計開始

グラフ期間：2018年度 病院数：143



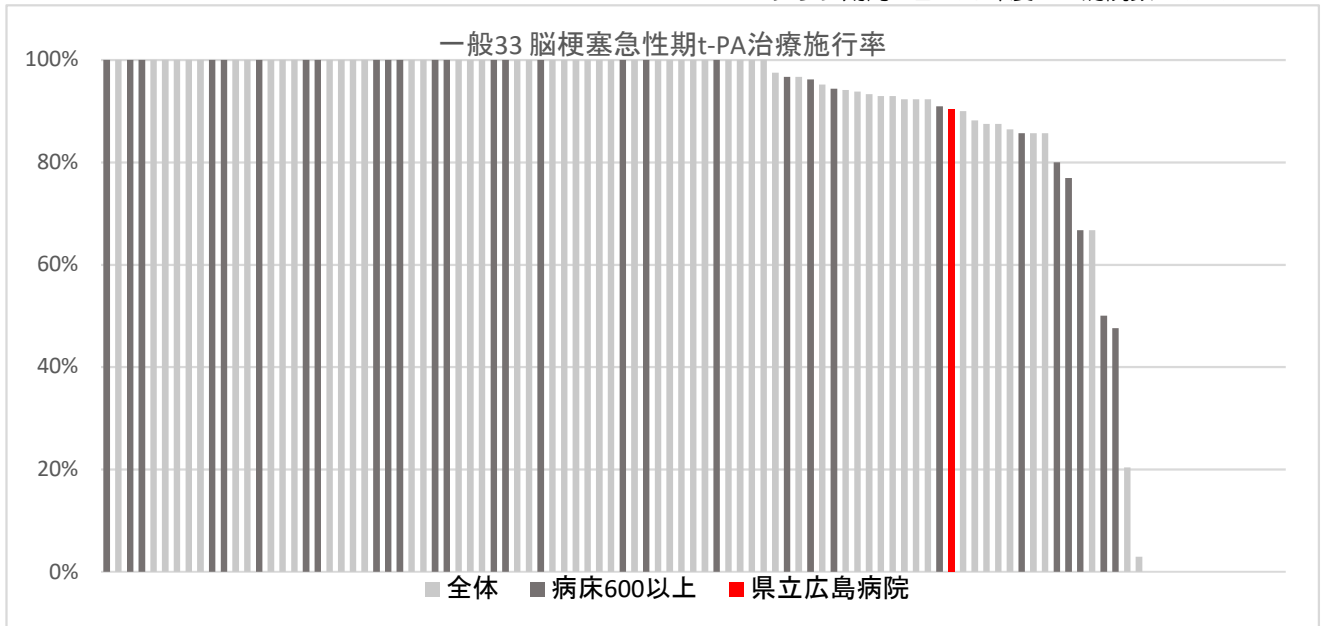
33 脳梗塞急性期t-PA治療施行率

期 間	当 院	全国平均	全国中央値 (%)
2018年度	90.3	82.3	100.0

分子 分母のうち、A205超急性期脳卒中加算の算定数

分母 急性脳梗塞の患者のうち、血栓溶解療法(t-PA)がなされた患者

※2018年度よりDPCデータを集計開始
 グラフ期間：2018年度 病院数：101



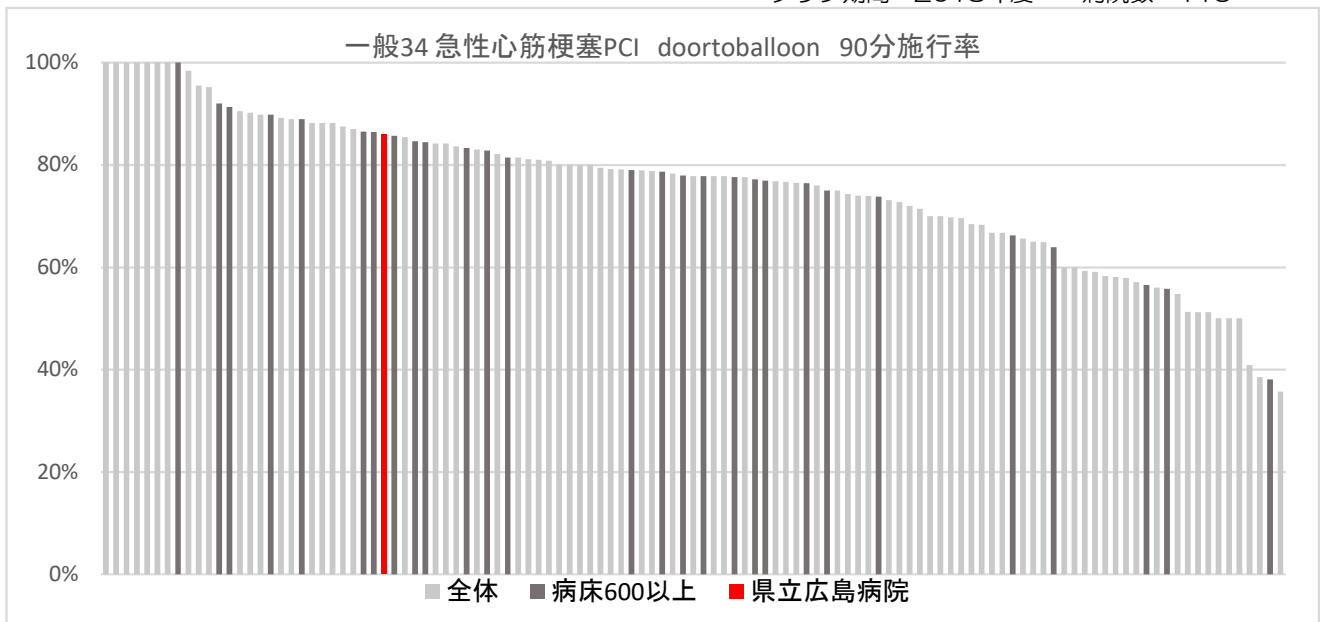
34 急性心筋梗塞PCI doortoballoon 90分施行率

期 間	当 院	全国平均	全国中央値 (%)
2018年度	85.9	75.8	77.8

分子 分母のうち、90分以内に経皮的冠動脈形成術(急性心筋梗塞)が施行された患者数

分母 PCI施行急性心筋梗塞患者数

※2018年度よりDPCデータを集計開始
 グラフ期間：2018年度 病院数：115



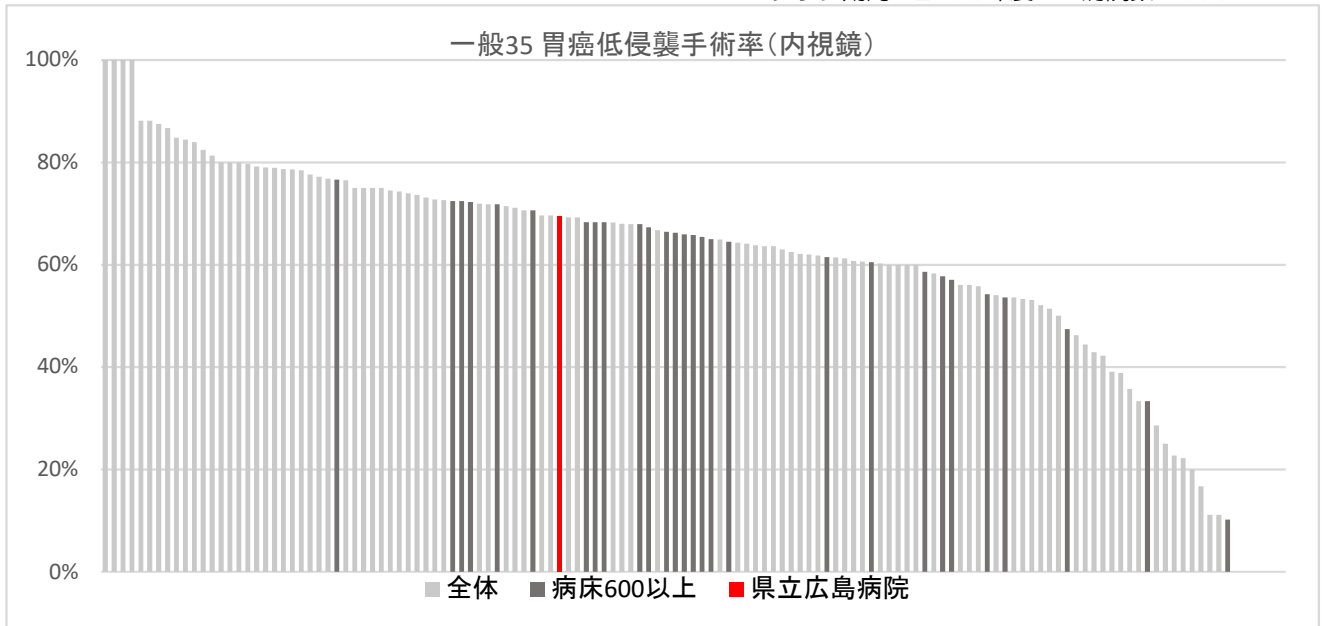
35 胃癌低侵襲手術率(内視鏡)

期 間	当 院	全国平均	全国中央値 (%)
2018年度	69.4	60.9	65.8

分子 分母のうち、内視鏡手術が施行された患者数

分母 胃癌で治療前TNMがUICCステージⅠのうち該当する切除術が施行された退院患者数

※2018年度よりDPCデータを集計開始
 グラフ期間：2018年度 病院数：133



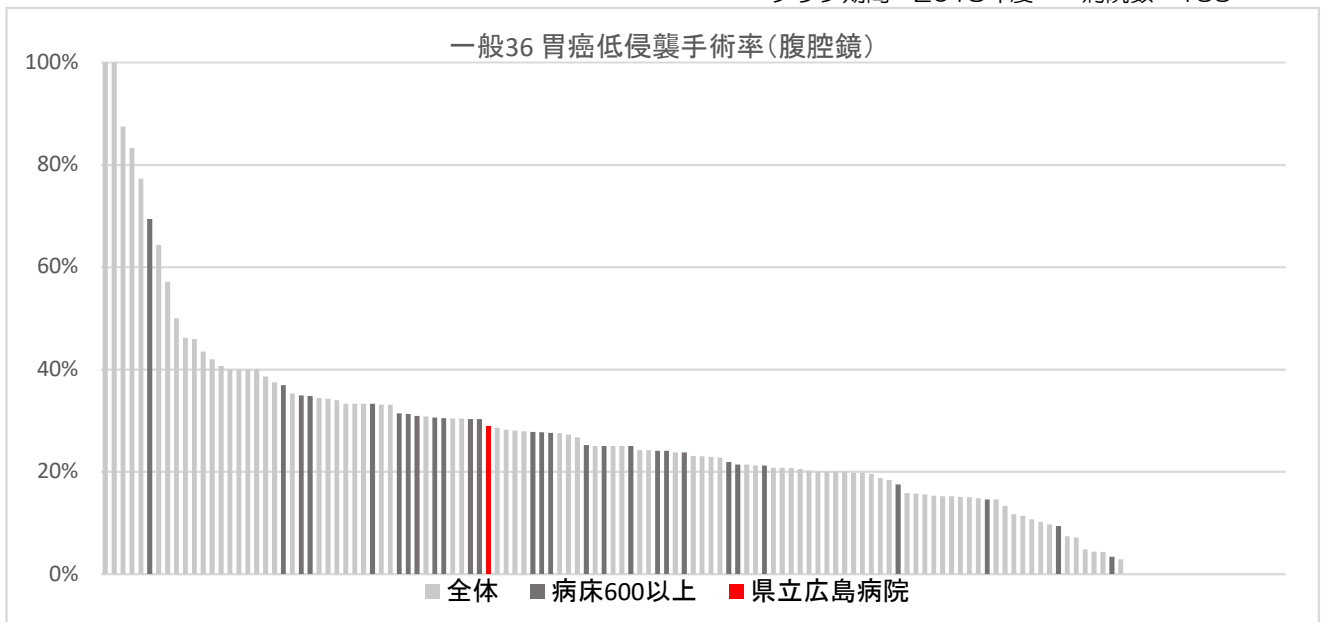
36 胃癌低侵襲手術率(腹腔鏡)

期 間	当 院	全国平均	全国中央値 (%)
2018年度	28.8	24.6	23.1

分子 分母のうち、腹腔鏡手術が施行された患者数

分母 胃癌で治療前TNMがUICCステージⅠに相当し対象の切除術が施行された退院患者数

※2018年度よりDPCデータを集計開始
 グラフ期間：2018年度 病院数：133



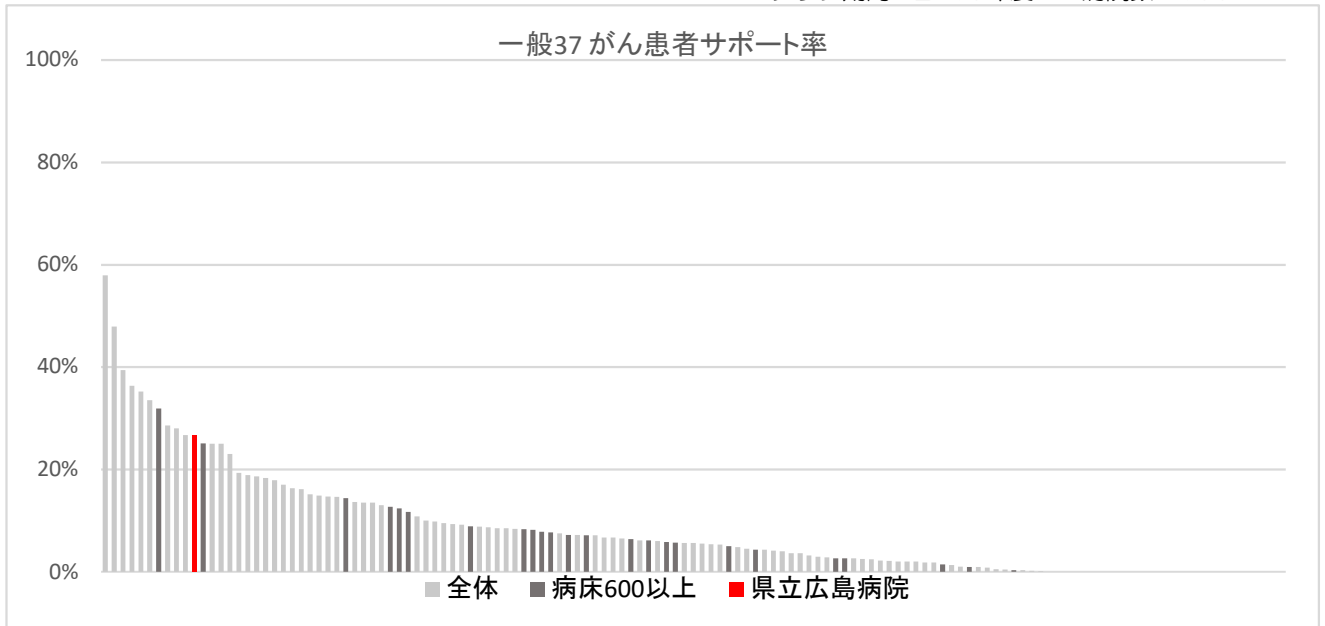
37 がん患者サポート率

期 間	当 院	全国平均	全国中央値 (%)
2018年度	26.6	8.6	5.6

分子 分母のうち、基準日を含む6ヶ月間にかん患者指導管理料1を算定した患者（入・外含む）

分母 初発がん患者の初回退院数

※2018年度よりDPCデータを集計開始
 グラフ期間：2018年度 病院数：133



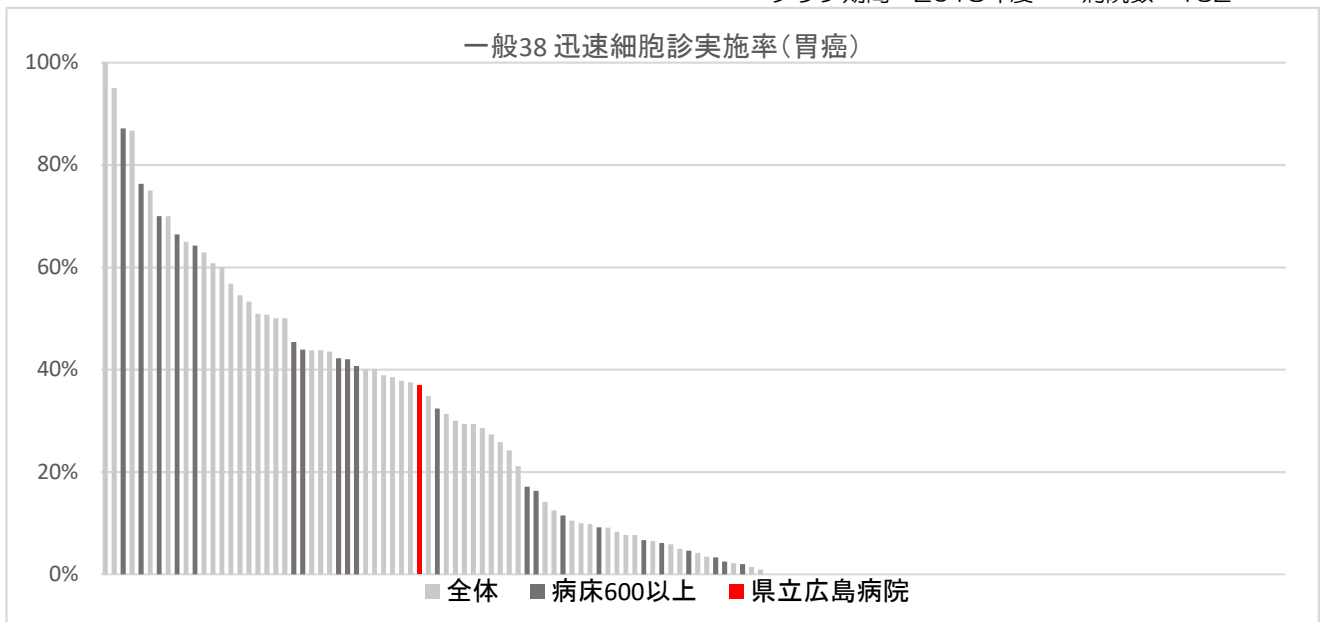
38 迅速細胞診実施率(胃癌)

期 間	当 院	全国平均	全国中央値 (%)
2018年度	36.9	19.2	4.4

分子 分母のうち、術中迅速細胞診を行ったもの

分母 腹腔鏡、開腹による胃癌悪性腫瘍切除術が行われた患者数

※2018年度よりDPCデータを集計開始
 グラフ期間：2018年度 病院数：132



39 放射線専門医診断寄与率

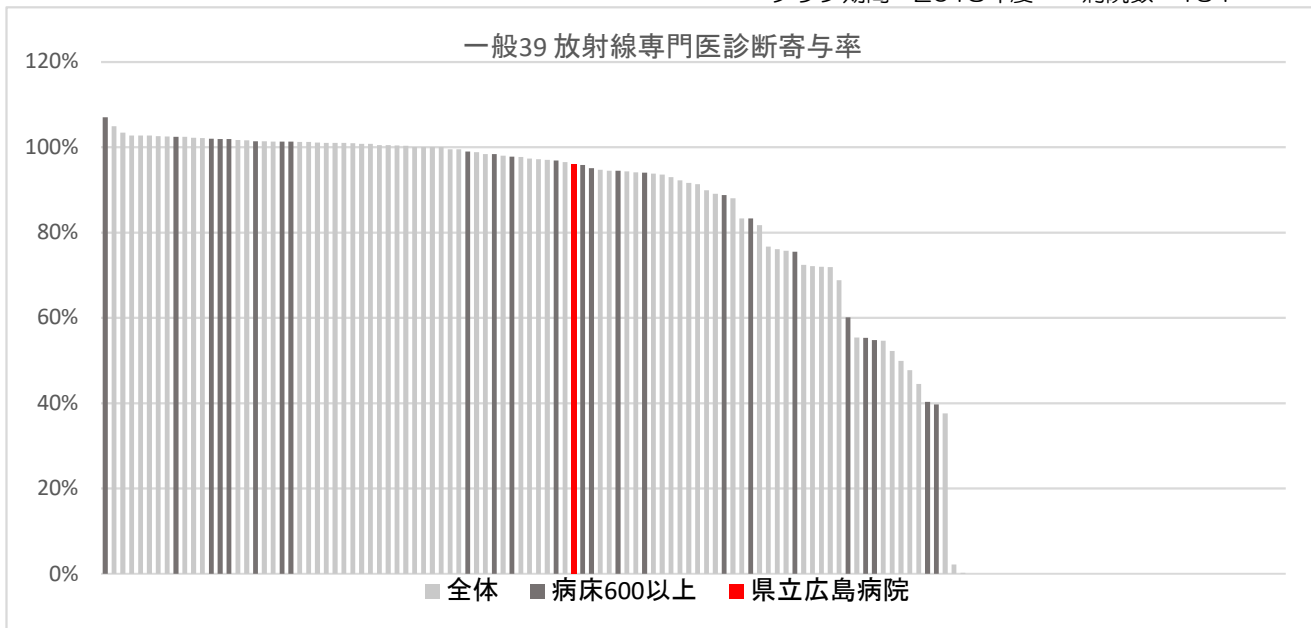
期 間	当 院	全国平均	全国中央値 (%)
2018年度	96.0	64.2	91.4

分子 分母のうち、該当する画像管理加算1または2または3を算定した件数

分母 自施設で撮影した画像において核医学診断およびコンピューター画像診断を行った件数

※2018年度よりDPCデータを集計開始

グラフ期間：2018年度 病院数：134





*Hiroshima
Prefectural
Hospital*